

Niobe Xandó

o inusitado

Curadora Maria Alice Milliet



De 23 de maio
a 22 de agosto de 2026.

De segunda a quinta das 10h às 19h;
sexta das 10h às 18h;
sábado das 10h às 14h;
fechado aos domingos e feriados.

Rua Dr. Melo Alves, 400 - Cerqueira César - São Paulo

+55 11 3064-7575
www.galeriafrente.com.br





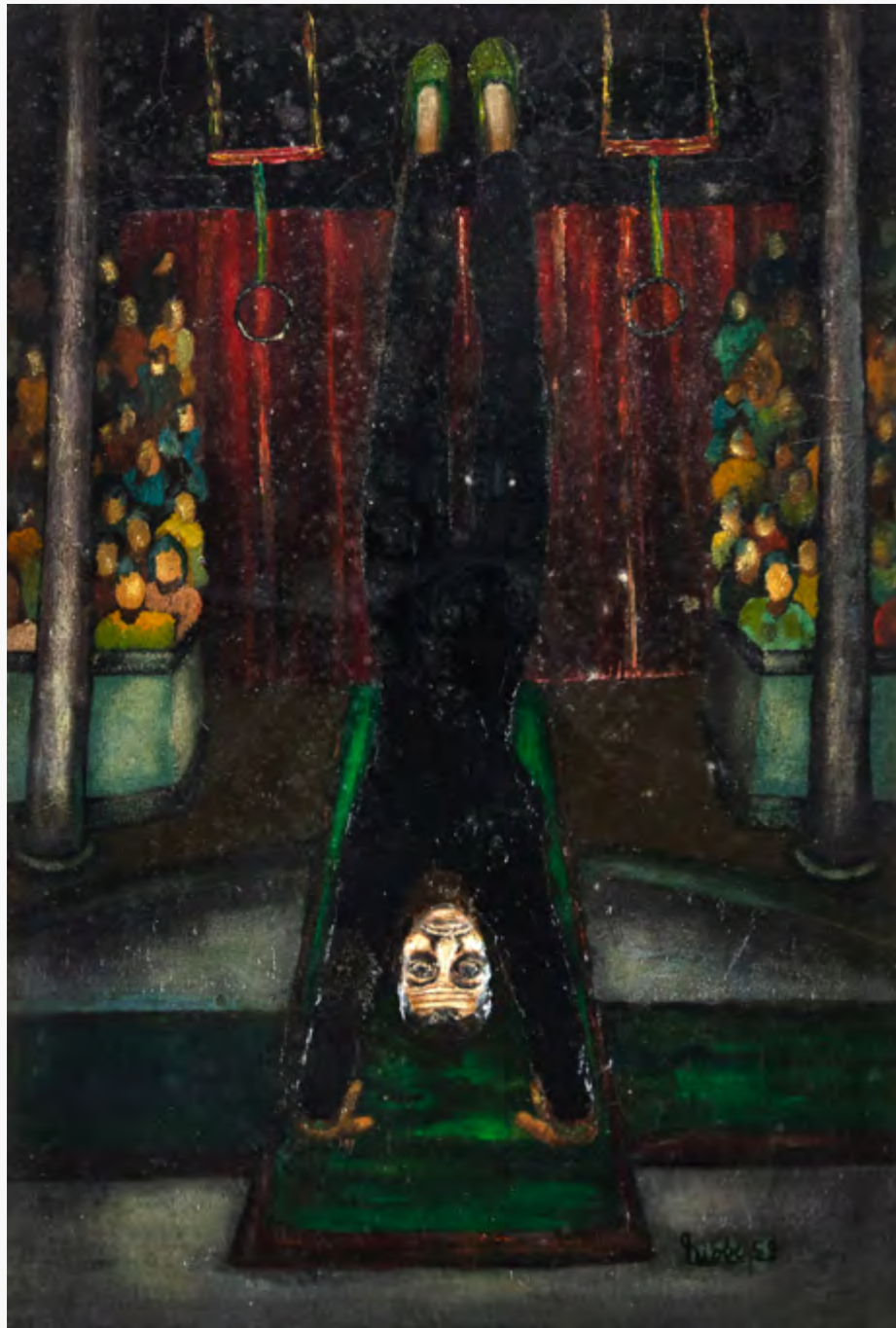
Auto retrato XXXVII, déc. 1950
óleo sobre papel
40 x 30 cm

Reproduzida no livro Niobe Xandó, 2015, pág. 202.
Participou da exposição “Niobe Xandó - A arte de subverter a ordem das coisas”, na Pinacoteca do Estado de São Paulo, 2007. Reproduzida no catálogo da mostra, pág. 224.



Cemitério dos sonhos - ambiente para um solitário, déc. 50
óleo sobre papel
40 x 54 cm
assinatura inf. dir.

Reproduzida no livro Niobe Xandó, 2015, pág. 35.

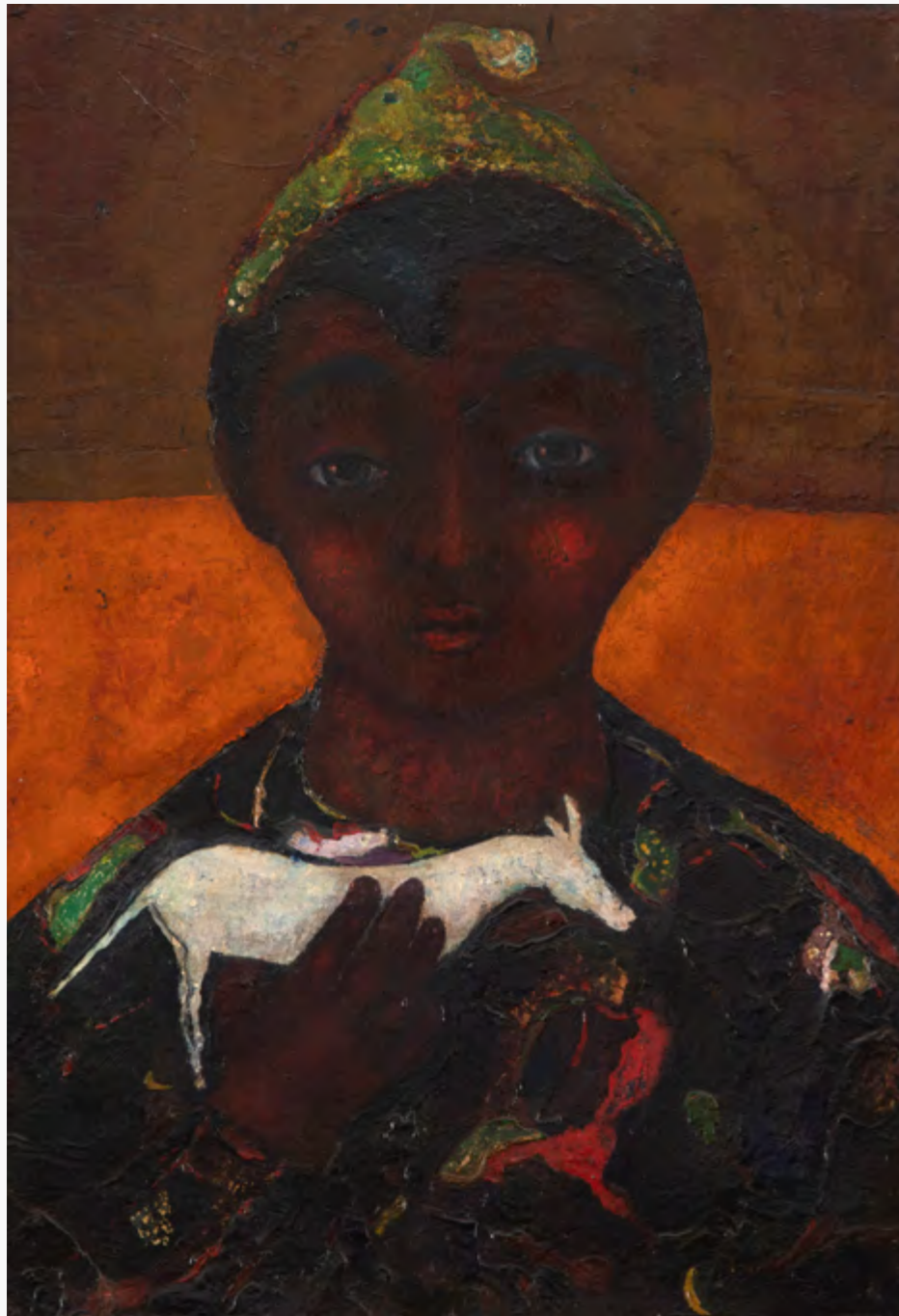


A tragédia, 1952
mista sobre madeira
52 x 41 cm
assinatura inf. dir.

Reproduzida no livro Niobe Xandó, 2015, pág. 23.
Participou da exposição “Niobe Xandó - A arte de subverter a ordem das coisas”, na Pinacoteca do Estado de São Paulo, 2007. Reproduzida no catálogo da mostra, pág. 26.



Paris, 1954
desenho sobre papel
44 x 32 cm
assinatura ao centro



A criança e o brinquedo, 1955
óleo sobre chapa
48 x 33 cm
assinatura sup. dir.

Reproduzida no livro Niobe Xandó, 2015, pág. 21.
Participou da exposição “Niobe Xandó - A arte de subverter a ordem das coisas”, na Pinacoteca do Estado de São Paulo, 2007. Reproduzida no catálogo da mostra, pág. 28.



O alerquim, 1956
óleo sobre madeira
60 x 49 cm
assinatura inf. esq.



O modelo, 1956
óleo sobre madeira
50 x 40 cm
assinatura inf. dir.



Desenho I - na floresta fantástica, 1960
mista sobre papel
48 x 62 cm
assinatura inf. esq.

Reproduzida no livro Niobe Xandó, 2015, pág. 50.



A criação, 1960
nanquim sobre papel
48 x 40 cm
assinatura inf. dir.

Participou da exposição “Niobe Xandó - A arte de subverter a ordem das coisas”, na Pinacoteca do Estado de São Paulo, 2007. Reproduzida no catálogo da mostra, pág. 44.



Desenho II/o pássaro, 1960
nanquim sobre papel
48 x 62 cm
assinatura inf. esq.

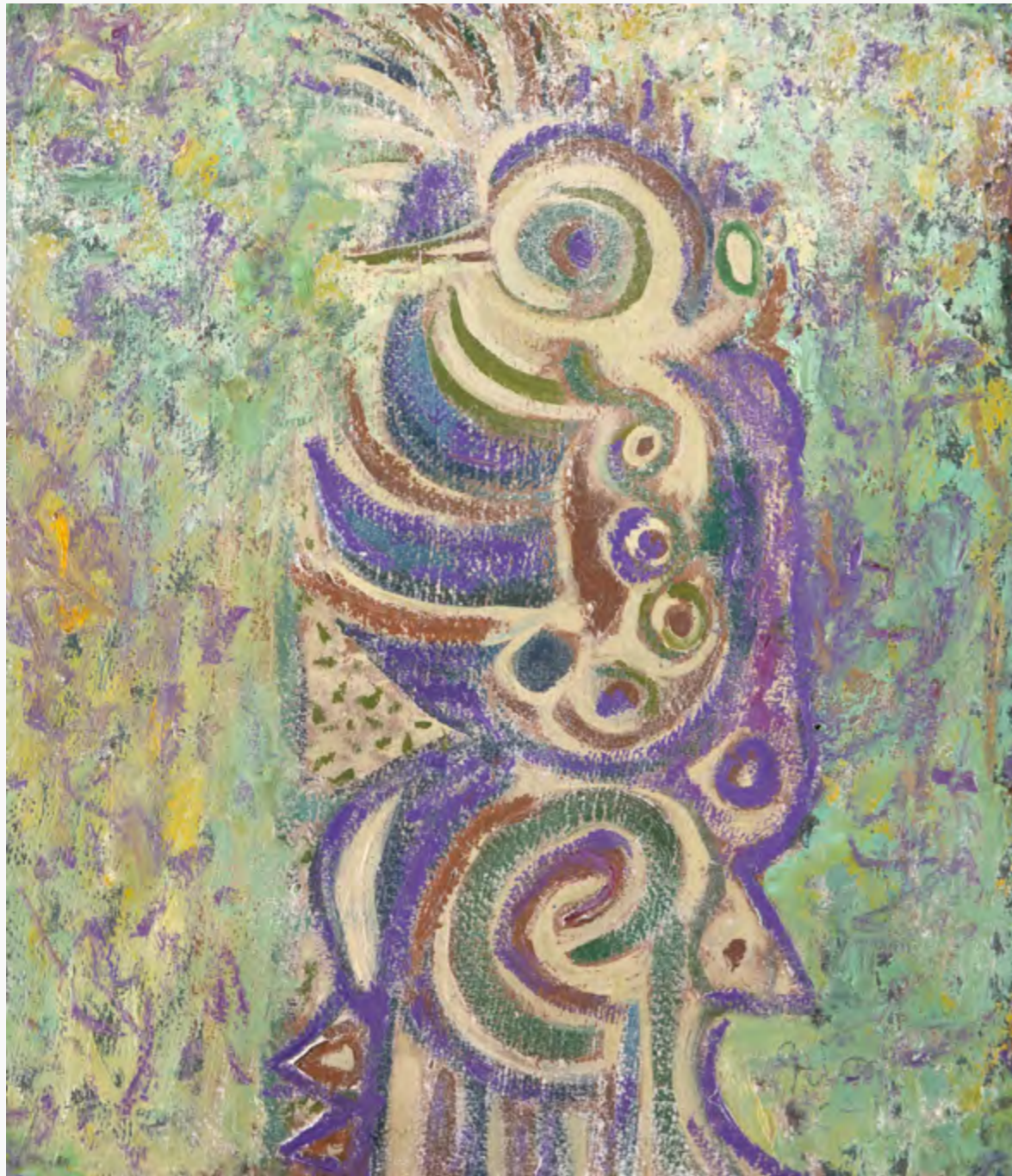
Participou da exposição “Niobe Xandó - A arte de subverter a ordem das coisas”, na Pinacoteca do Estado de São Paulo, 2007. Reproduzida no catálogo da mostra, pág. 44.



Auto retrato, déc. 1960
nanquim sobre papel
21 x 29 cm
assinatura inf. centro



Flor fantástica, 1960
óleo sobre tela
79 x 109 cm
assinatura inf. dir.



Flor-pássaro, 1960
óleo sobre tela
47 x 39 cm
assinatura inf. dir.



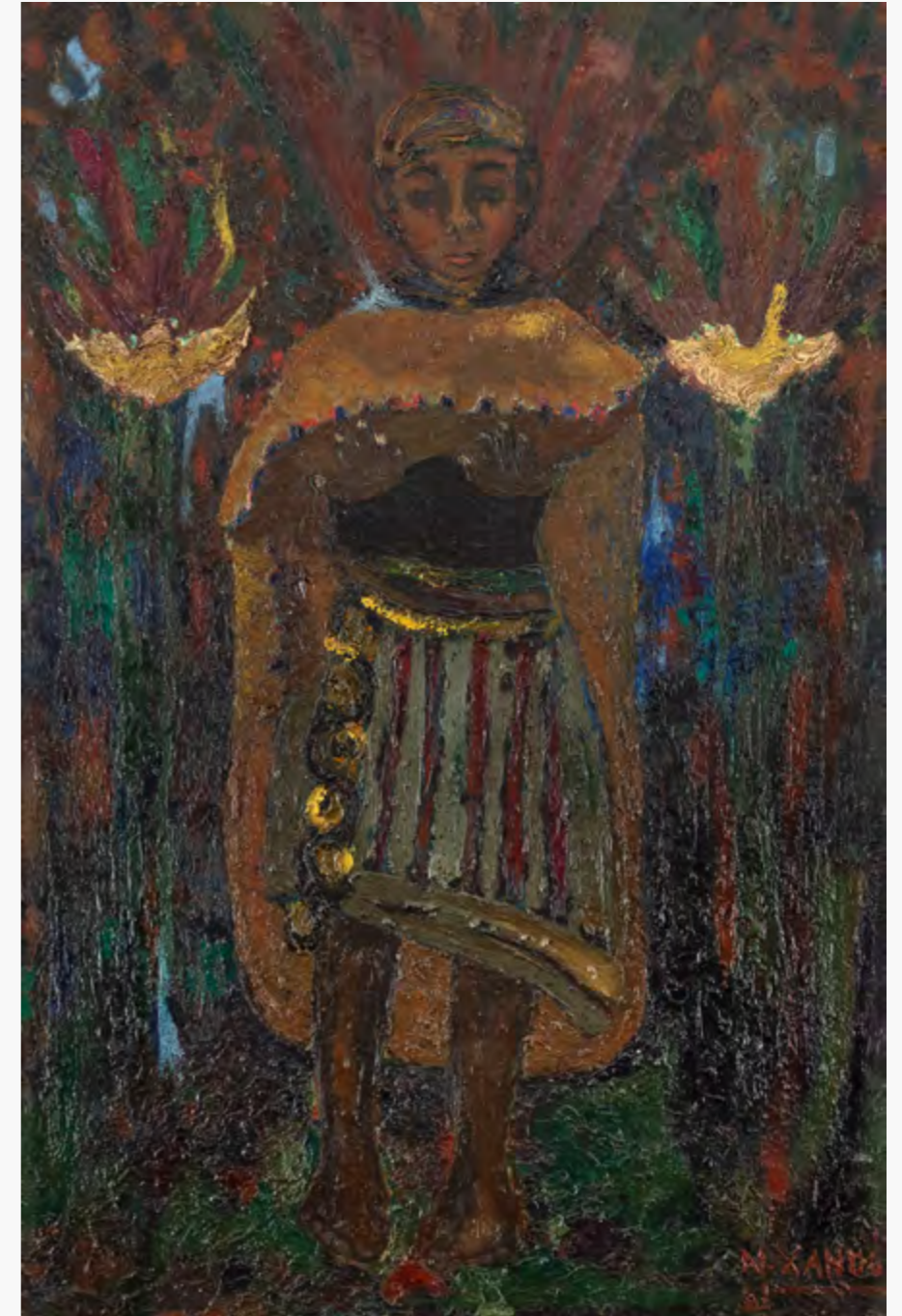
Santo Onofre, déc. 1960
óleo sobre tela
99 x 64 cm
assinatura inf. esq.

Reproduzida no livro Niobe Xandó, 2015, pág. 33.
Participou da exposição "Niobe Xandó - A arte de subverter a ordem das coisas", na Pinacoteca do Estado de São Paulo, 2007. Reproduzida no catálogo da mostra, pág. 35.



São Cosme e São Damião, 1961
óleo sobre tela
53 x 64 cm
assinatura inf. dir.

Reproduzida no livro Niobe Xandó, 2015, pág. 31.
Participou da exposição “Niobe Xandó - A arte de subverter a ordem das coisas”, na Pinacoteca do Estado de São Paulo, 2007. Reproduzida no catálogo da mostra, pág. 34.



Sem título, 1961
óleo sobre tela
100 x 64 cm
assinatura inf. dir.



Estudo para flor fantástica XXX, 1962
nanquim sobre papel
30 x 22 cm
assinatura inf. dir.

Reproduzida no livro Niobe Xandó, 2015, pág. 55.



Máscara-flor, 1962
óleo sobre tela
90 x 65 cm
assinatura inf. esq.

Reproduzida no livro Niobe Xandó, 2015, pág. 75.
Participou da exposição "Niobe Xandó - A arte de subverter a ordem das coisas", na Pinacoteca do Estado de São Paulo, 2007. Reproduzida no catálogo da mostra, pág. 63.



Composição vegetal IV, 1964
óleo sobre papel
34 x 45 cm
assinatura inf. dir.

Reproduzida no livro Niobe Xandó, 2015, pág. 58 e 59.



Flor fantástica XIII/a visão, 1965
óleo sobre tela
97 x 64 cm
assinatura inf. dir.

Reproduzida no livro Niobe Xandó, 2015, pág. 51.
Participou da exposição "Niobe Xandó - A arte de subverter a ordem das coisas", na Pinacoteca do Estado de São Paulo, 2007. Reproduzida no catálogo da mostra, pág. 61.

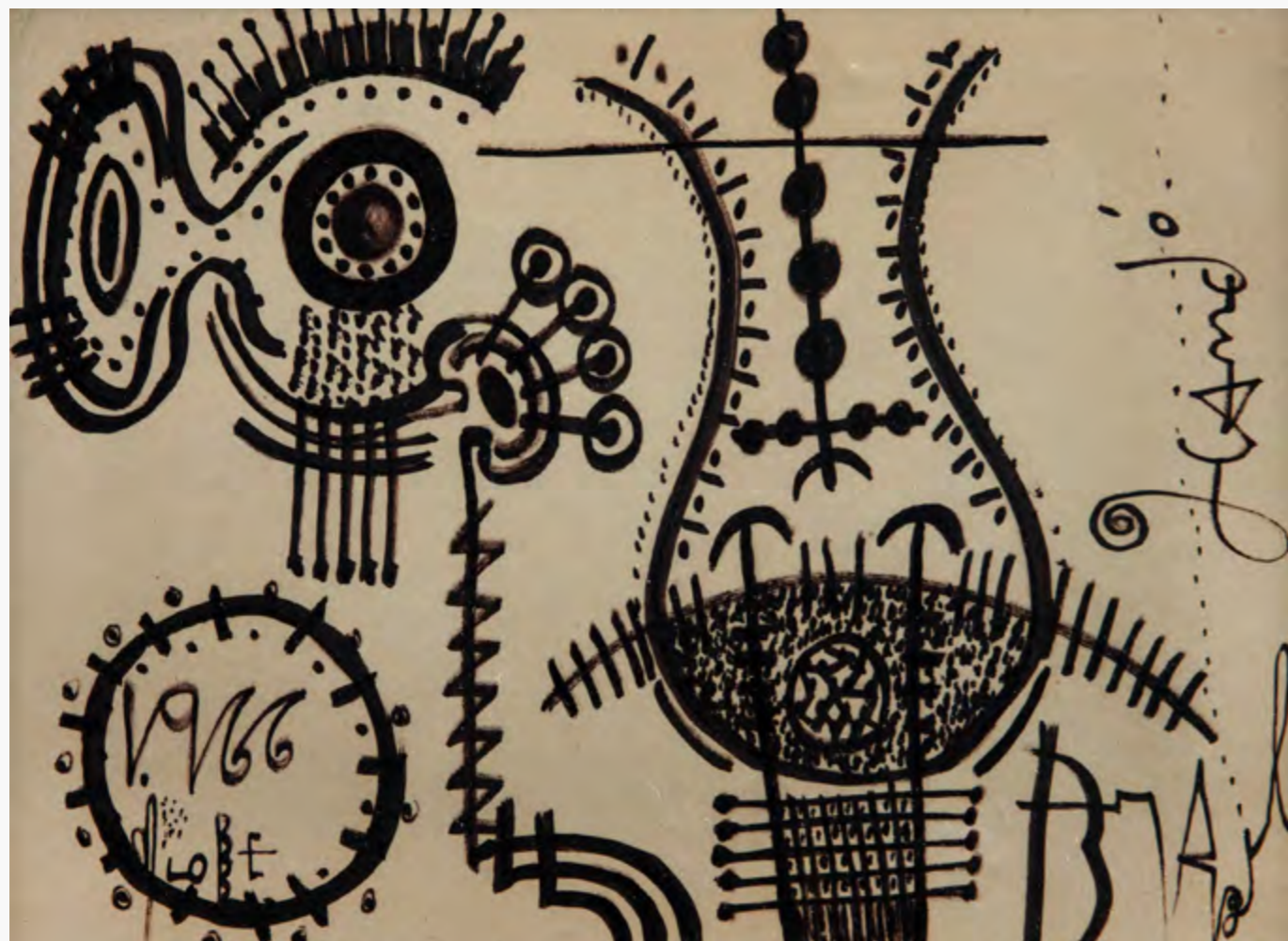


Sedução/serpentina viva, 1965
óleo sobre tela
113 x 79 cm
assinatura inf. dir.

Reproduzida no livro Niobe Xandó, 2015, pág. 46.
Participou da exposição “Niobe Xandó - A arte de subverter a ordem das coisas”, na Pinacoteca do Estado de São Paulo, 2007. Reproduzida no catálogo da mostra, pág. 38.

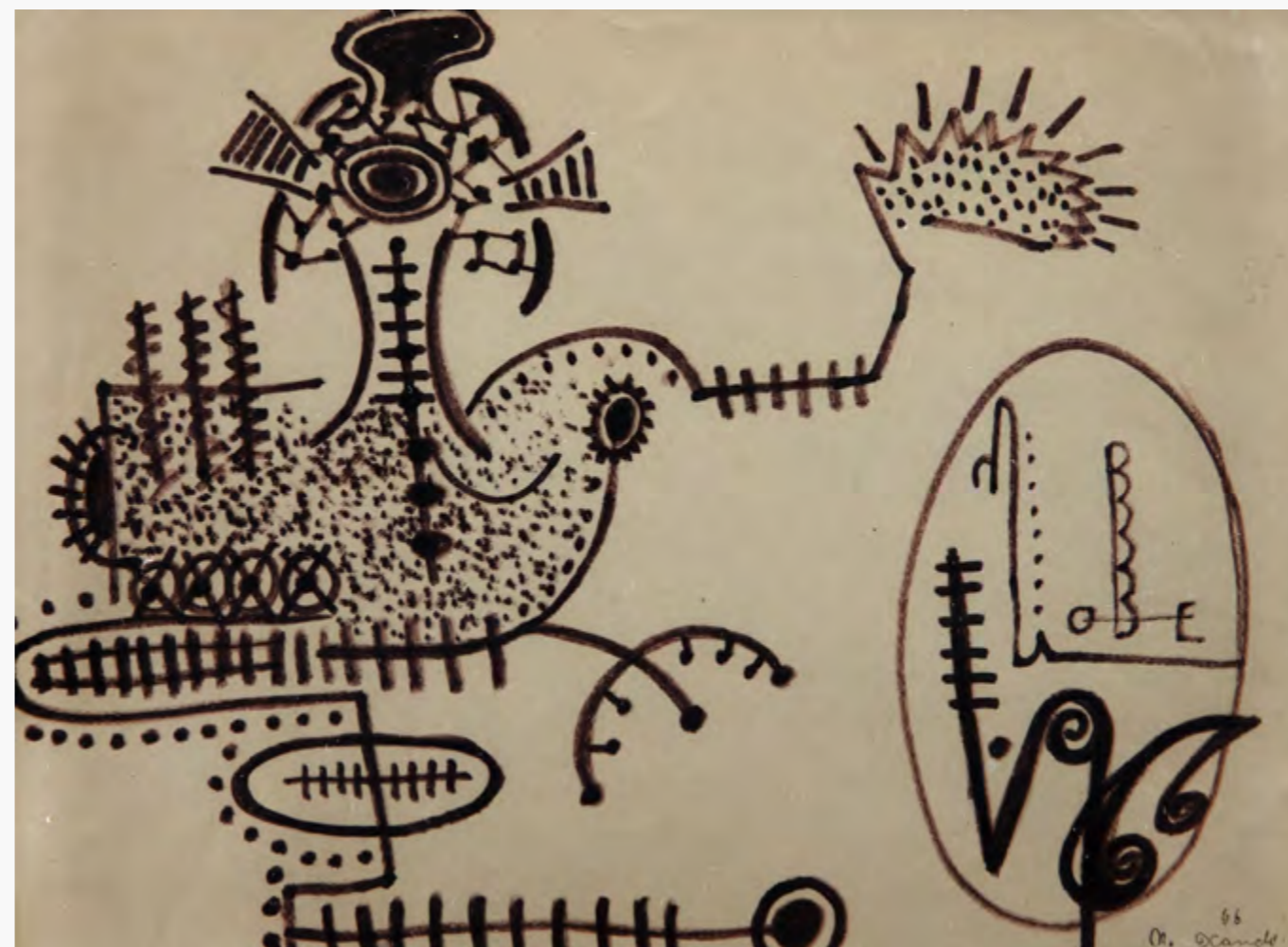


Flor fantástica XIV, 1965
óleo sobre tela
55 x 70 cm
assinatura inf. esq.



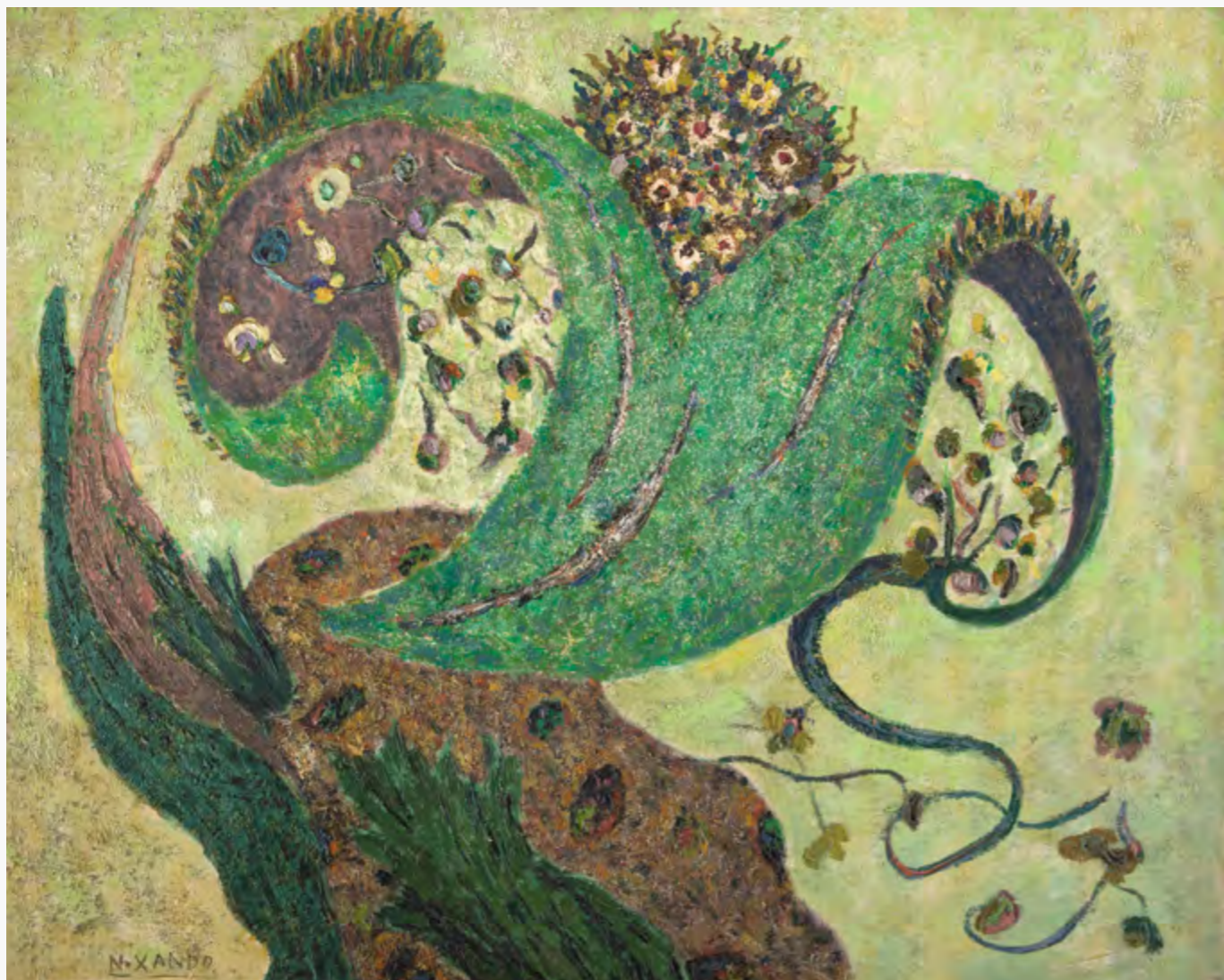
Estudo para máscara XLVIII, 1966
nanquim sobre papel
22 x 30 cm
assinatura direita

Reproduzida no livro Niobe Xandó, 2015, pág. 43.
Participou da exposição “Niobe Xandó - A arte de subverter a ordem das coisas”, na Pinacoteca do Estado de São Paulo, 2007. Reproduzida no catálogo da mostra, pág. 45.



Estudo para máscara XLV, 1966
nanquim sobre papel
22 x 30 cm
assinatura inf. dir.

Reproduzida no livro Niobe Xandó, 2015, pág. 42.
Participou da exposição “Niobe Xandó - A arte de subverter a ordem das coisas”, na Pinacoteca do Estado de São Paulo, 2007. Reproduzida no catálogo da mostra, pág. 45.



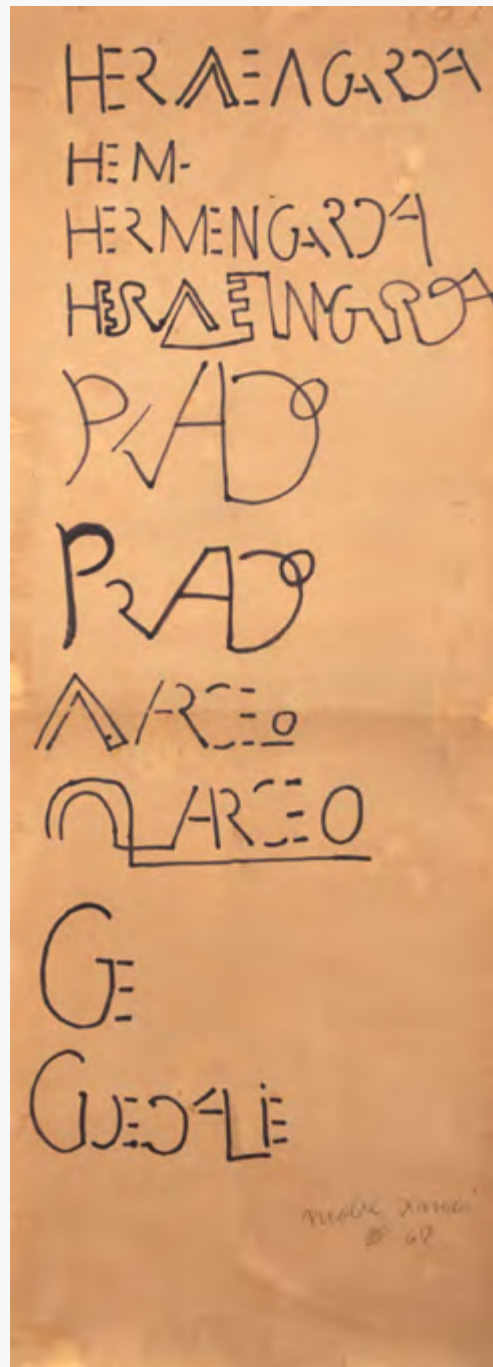
Flor fantástica XII, 1964
óleo sobre tela
73 x 91 cm
assinatura inf. esq.

Reproduzida no livro Niobe Xandó, 2015, pág. 68 e 69. Participou da exposição "Niobe Xandó - A arte de subverter a ordem das coisas", na Pinacoteca do Estado de São Paulo, 2007. Reproduzida no catálogo da mostra, pág. 52.



Máscara LIII, 1966
óleo sobre tela
90 x 70 cm
assinatura inf. dir.

Reproduzida no livro Niobe Xandó, 2015, pág. 96.



Sem título, 1967
grafismo sobre papel kraft
95 x 33 cm
assinatura inf. dir.



Sem título, 1967
óleo sobre tela
93 x 83 cm
assinatura inf. dir.



Máscara CCXLVIII, 1968
 óleo sobre tela
 115 x 89 cm
 assinatura inf. esq.

Reproduzida na Capa do livro Niobe Xandó, 2015,
 e págs. 102 e 103.



As três criaturas, 1969
 nanquim sobre papel
 56 x 72 cm
 assinatura inf. dir.

Reproduzida no livro Niobe Xandó, 2015, pág. 121.
 Participou da exposição "Niobe Xandó - A arte
 de subverter a ordem das coisas", na Pinacoteca
 do Estado de São Paulo, 2007. Reproduzida no
 catálogo da mostra, pág. 134.



Máscara vermelha, déc. 1970
acrílica sobre papel
50 x 37 cm
assinatura inf. dir.



O círculo branco, 1970
acrílica sobre chapa
112 x 71 cm
assinatura inf. dir.

Reproduzida no livro Niobe Xandó, 2015, pág. 128.
Participou da exposição "Niobe Xandó - A arte de subverter a ordem das coisas", na Pinacoteca do Estado de São Paulo, 2007. Reproduzida no catálogo da mostra, pág. 115.



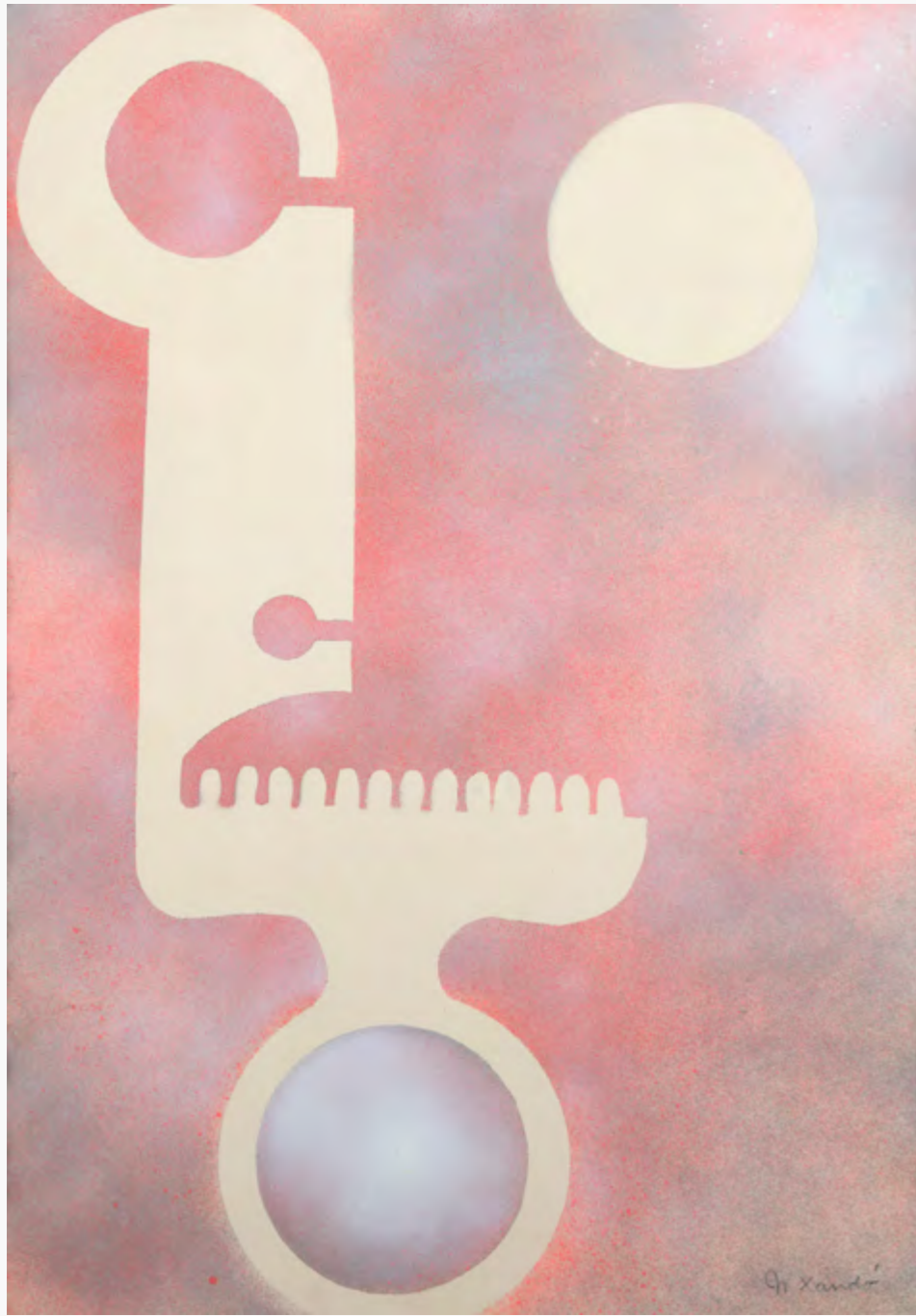
Black power II, déc. 1970
serigrafia sobre com intervenções
102 x 72 cm
assinatura direita

Reproduzida no livro Niobe Xandó, 2015, pág. 129.
Participou da exposição “Niobe Xandó - A arte de subverter a ordem das coisas”, na Pinacoteca do Estado de São Paulo, 2007. Reproduzida no catálogo da mostra, pág. 122.



Black power I, 1970
serigrafia sobre papel
100 x 70 cm
assinatura inf. dir.

Reproduzida no livro Niobe Xandó, 2015, pág. 129.
Participou da exposição “Niobe Xandó - A arte de subverter a ordem das coisas”, na Pinacoteca do Estado de São Paulo, 2007. Reproduzida no catálogo da mostra, pág. 120.



Fera Ille, 1972
spray acrílico sobre papel
72 x 49 cm
assinatura inf. dir.

Participou da exposição "Niobe Xandó - A arte de subverter a ordem das coisas", na Pinacoteca do Estado de São Paulo, 2007. Reproduzida no catálogo da mostra, pág. 139.



Máscara misteriosa II, 1973
serigrafia sobre tecido, P.A/VIII
47 x 48 cm
assinatura direita

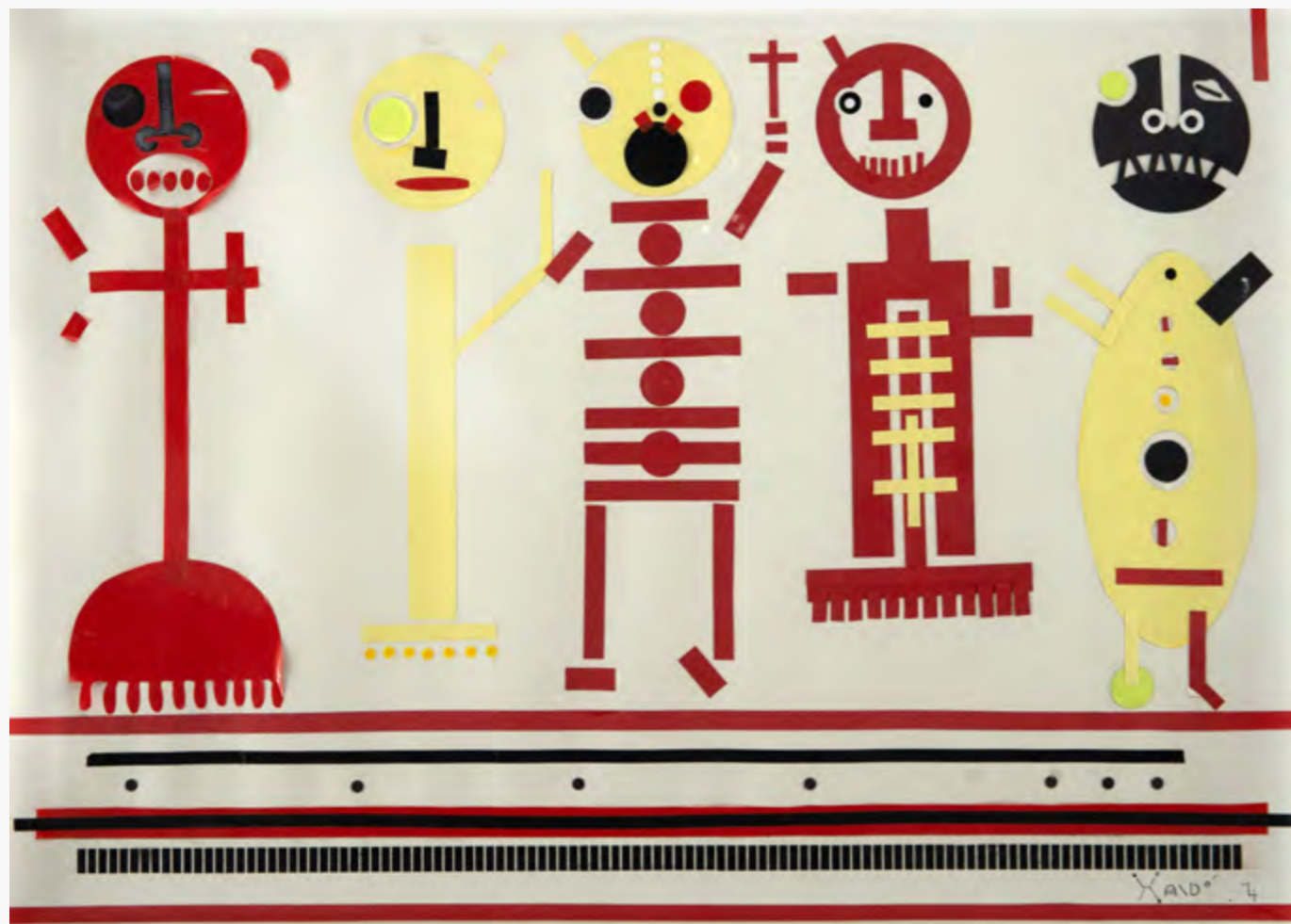
Participou da exposição "Niobe Xandó - A arte de subverter a ordem das coisas", na Pinacoteca do Estado de São Paulo, 2007. Reproduzida no catálogo da mostra, pág. 141.



Sem título, 1974
desenho sobre papel
31 x 25 cm
assinatura inf. dir.



Sem título, 1974
litogravura, P.A/VII
78 x 60 cm
assinatura inf. dir.

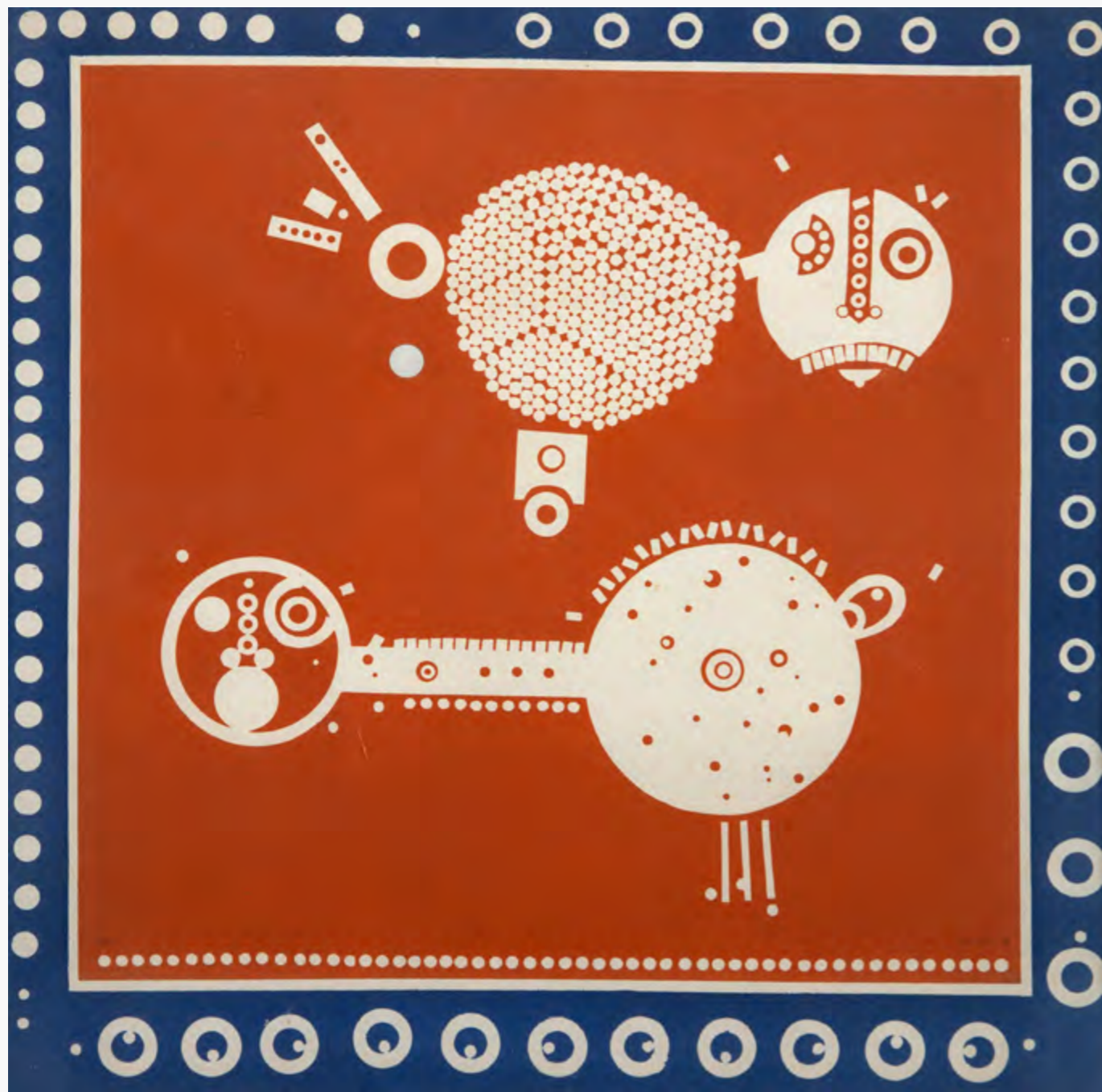


O desfile III, 1974
papel sobre papel
47 x 67 cm
assinatura inf. dir.

Reproduzida no livro Niobe Xandó, 2015, pág. 125.
Participou da exposição "Niobe Xandó - A arte de subverter a ordem das coisas", na Pinacoteca do Estado de São Paulo, 2007. Reproduzida no catálogo da mostra, pág. 135.



Bípedes I A, 1975
serigrafia
57 x 57 cm
assinatura inf. dir.



Bípedes Ie, 1975
serigrafia com intervenções
57 x 57 cm
assinatura inf. dir.

Participou da exposição "Niobe Xandó - A arte de subverter a ordem das coisas", na Pinacoteca do Estado de São Paulo, 2007. Reproduzida no catálogo da mostra, pág. 131.

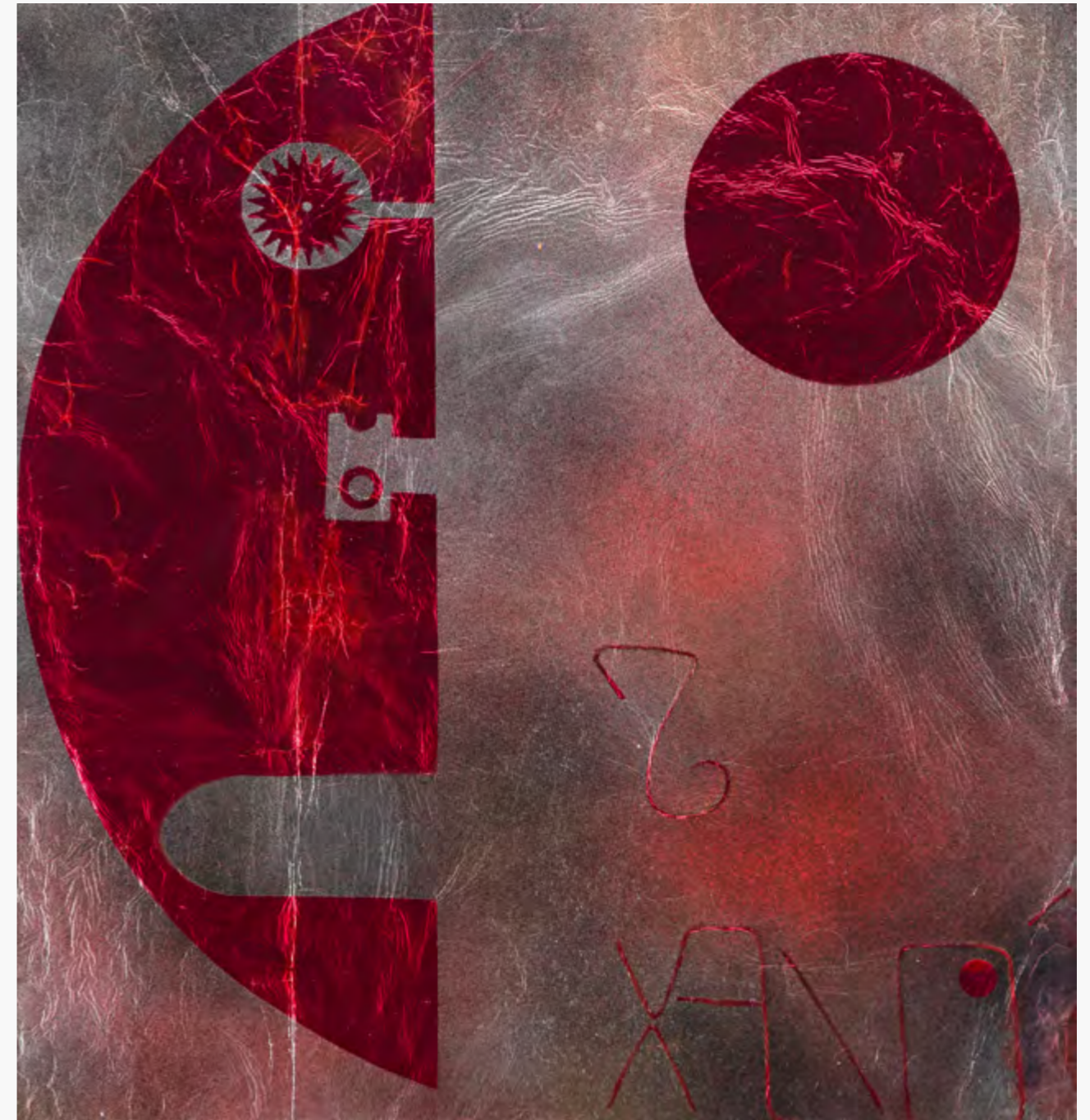


Máscara e Lua V, 1976
spray acrílico sobre papel
51 x 50 cm
assinatura inf. dir.

Participou da exposição "Niobe Xandó - A arte de subverter a ordem das coisas", na Pinacoteca do Estado de São Paulo, 2007. Reproduzida no catálogo da mostra, pág. 140.



Máscara e Lua, 1976
 acrílica sobre papel
 60 x 49 cm
 assinatura inf. dir.



Máscara e Lua XI, 1976
 spray acrílico sobre papel
 50 x 46 cm
 assinatura inf. dir.

Reproduzida no livro Niobe Xandó, 2015, pág. 145.
 Participou da exposição "Niobe Xandó - A arte de subverter a ordem das coisas", na Pinacoteca do Estado de São Paulo, 2007. Reproduzida no catálogo da mostra, pág. 140.



Máscara e lua III, 1976
acrílica sobre papel
49 x 49 cm
assinatura inf. dir.



Cloris, 1977
mista sobre papel
15 x 21 cm
assinatura inf. dir.



Tóten, 1979
escultura em madeira
17 x 20 cm
assinatura na peça

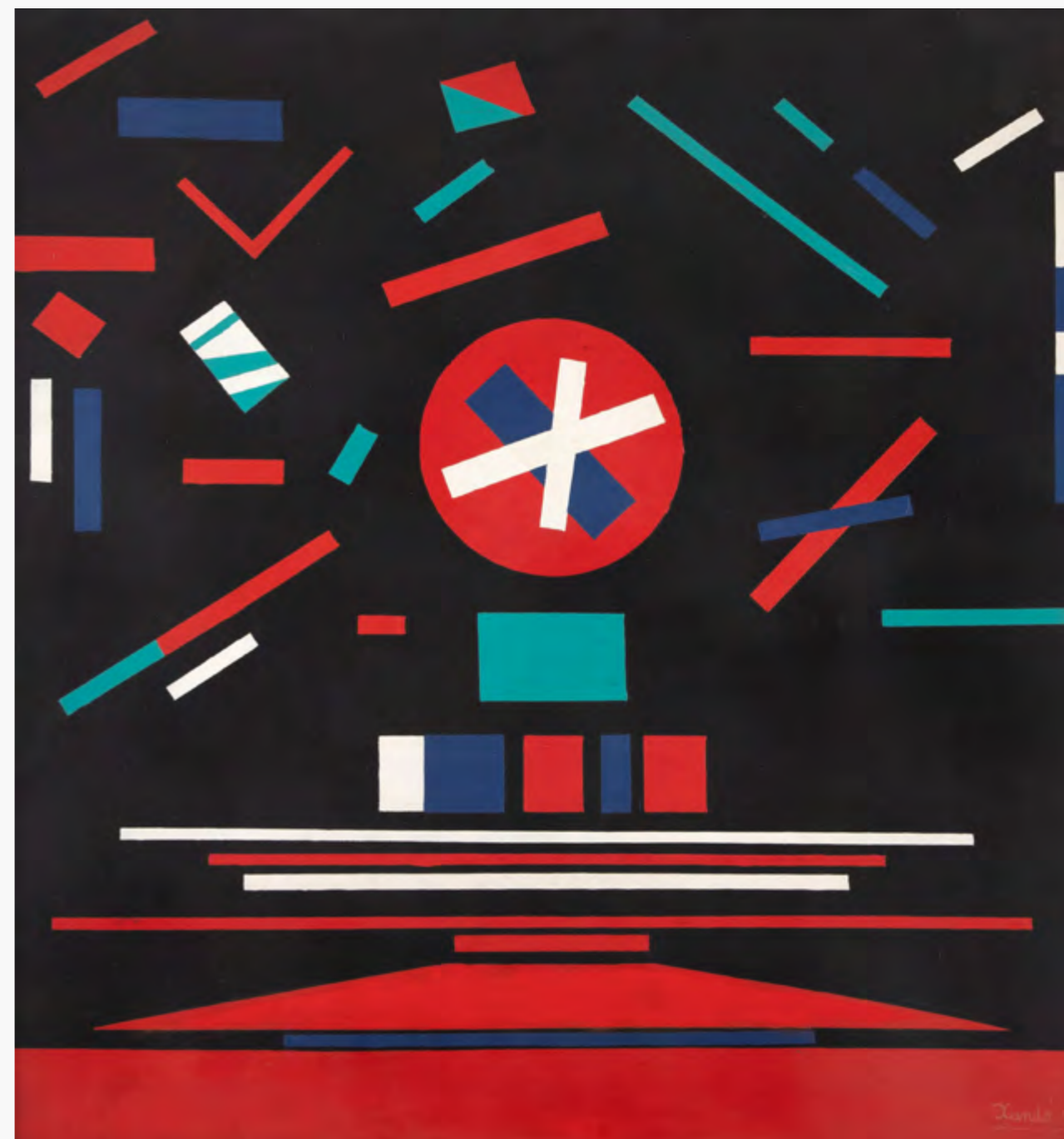


Bárbara Spanoudis, 1979
desenho sobre papel
35 x 27 cm
assinatura sup. dir.



Experiência série 7, 1979
repografia sobre papel
21 x 27 cm
assinatura ao centro

Participou da exposição “Niobe Xandó - A arte de subverter a ordem das coisas”, na Pinacoteca do Estado de São Paulo, 2007. Reproduzida no catálogo da mostra, pág. 191.



Geométrico L, 1979
acrílica sobre tela
73 x 80 cm
assinatura inf. dir.

Participou da exposição “Niobe Xandó - A arte de subverter a ordem das coisas”, na Pinacoteca do Estado de São Paulo, 2007. Reproduzida no catálogo da mostra, pág. 169.



Geométrico, déc. 1980
acrílica sobre tela
28 x 59 cm
assinatura inf. dir.



Tiras, déc. 1980
fita adesiva sobre papel
60 x 15 cm



Máscaras Nova-Iorquinas II, 1980
mista sobre papel
14 x 14 cm
assinatura inf. dir.



Máscaras Nova-Iorquinas II, 1980
mista sobre papel
14 x 14 cm
assinatura inf. dir.



Máscaras Nova-Iorquinas II, 1980
mista sobre papel
14 x 14 cm
assinatura inf. dir.



Máscaras Nova-Iorquinas II, 1980
mista sobre papel
14 x 14 cm
assinatura inf. dir.



Tiras LXIII, 1980
fita adesiva sobre papel
27 x 29 cm
assinatura inf. esq.

Reproduzida no livro Niobe Xandó, 2015, pág. 168. Com etiqueta no verso da exposição: "Niobe Xandó - A Arte de Transgredir a Ordem das Coisas" - Pinacoteca, 2007.



Tiras XXXV, 1980
fita adesiva sobre papel
24 x 36 cm

Reproduzida no livro Niobe Xandó, 2015, pág. 175.



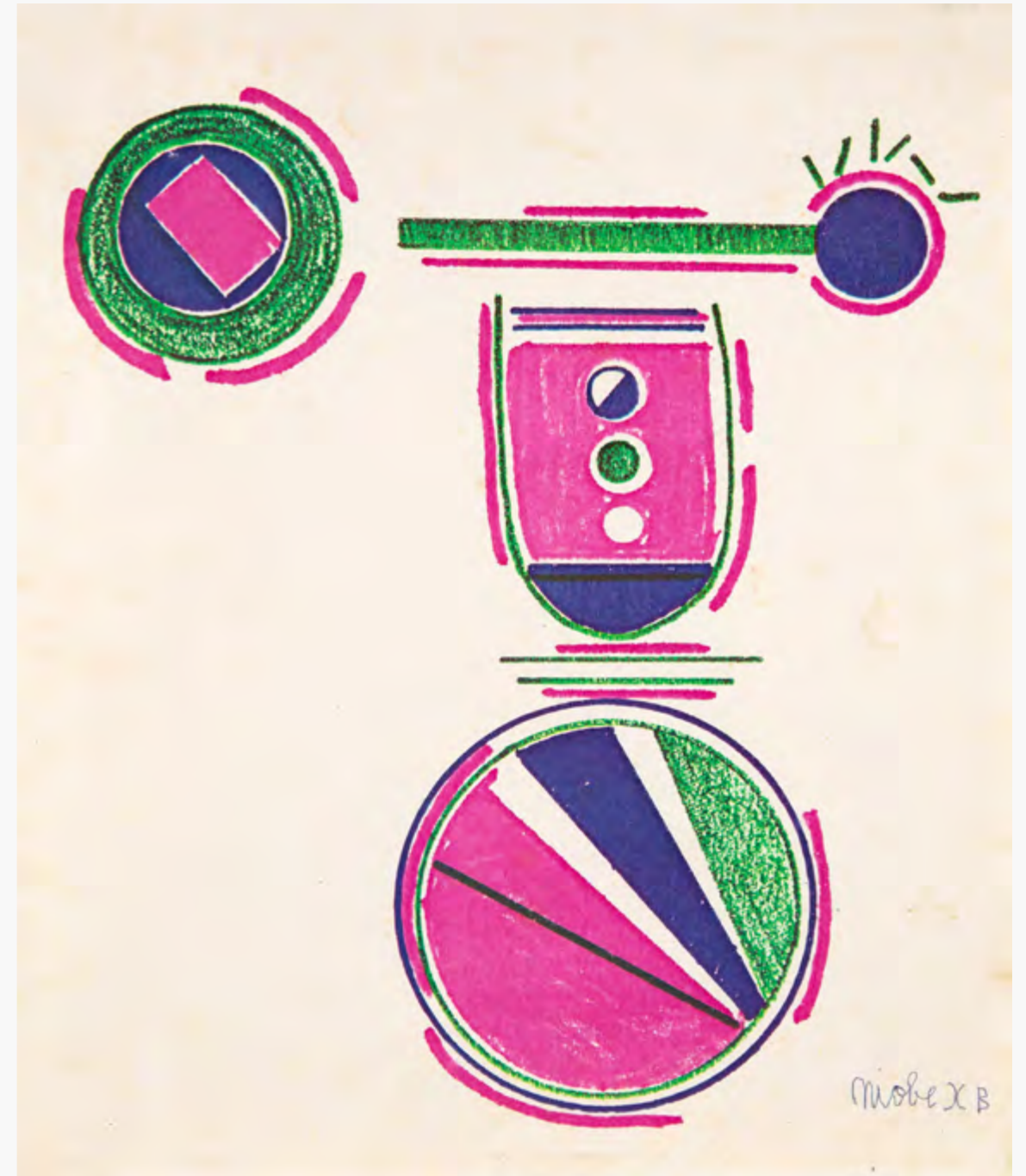
Sem título, 1980
repografia sobre papel
21 x 27 cm
assinatura ao centro



Sem título, 1980
repografia sobre papel
21 x 27 cm
assinatura ao centro



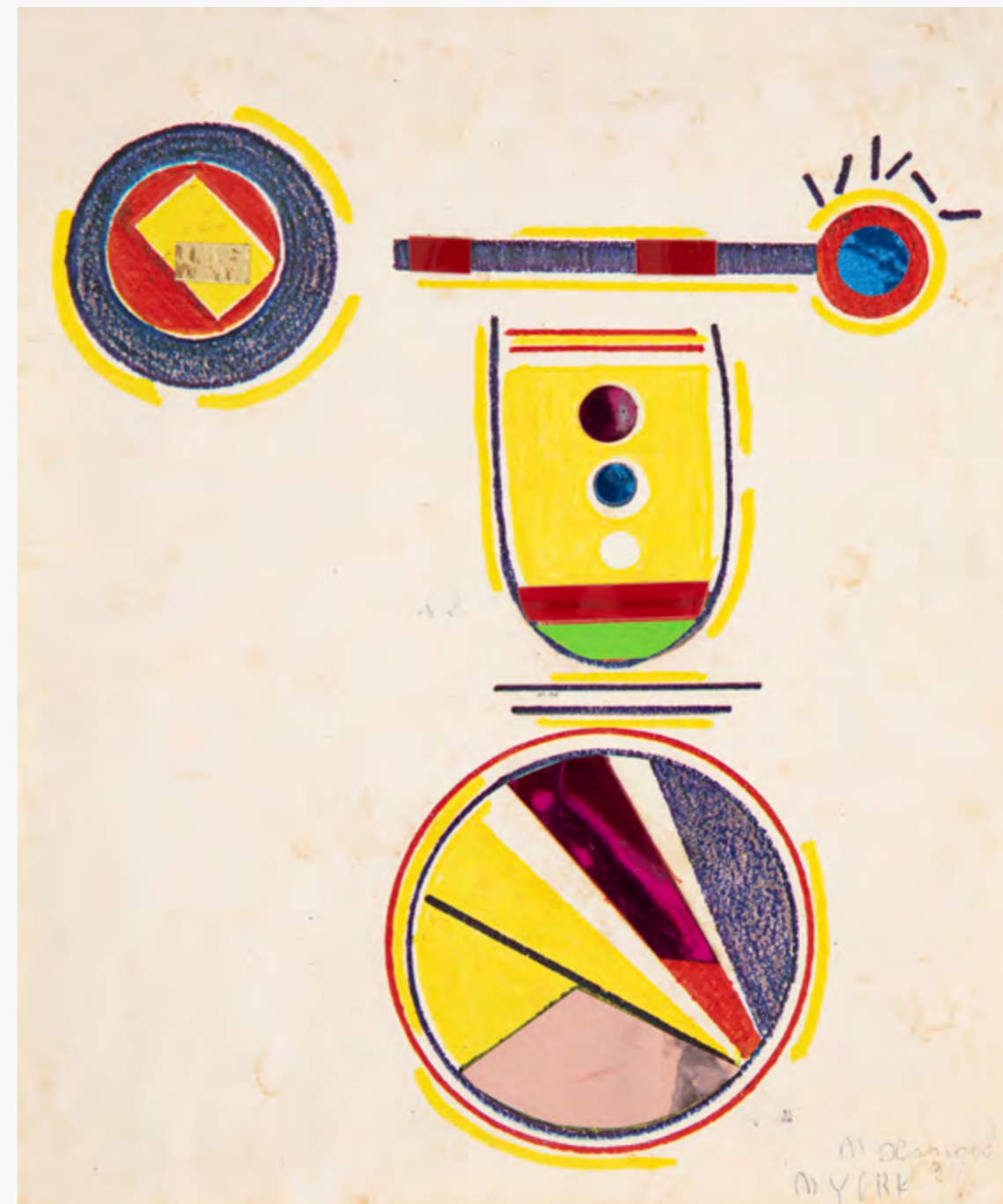
Composition, 1981
óleo sobre tela
70 x 75 cm
assinatura inf. dir.



Máscaras Nova-Iorquinas II, 1981
mista sobre papel
22 x 18 cm
assinatura inf. dir.



Máscaras Nova-Iorquinas II, 1981
mista sobre papel
22 x 18 cm
assinatura inf. dir.

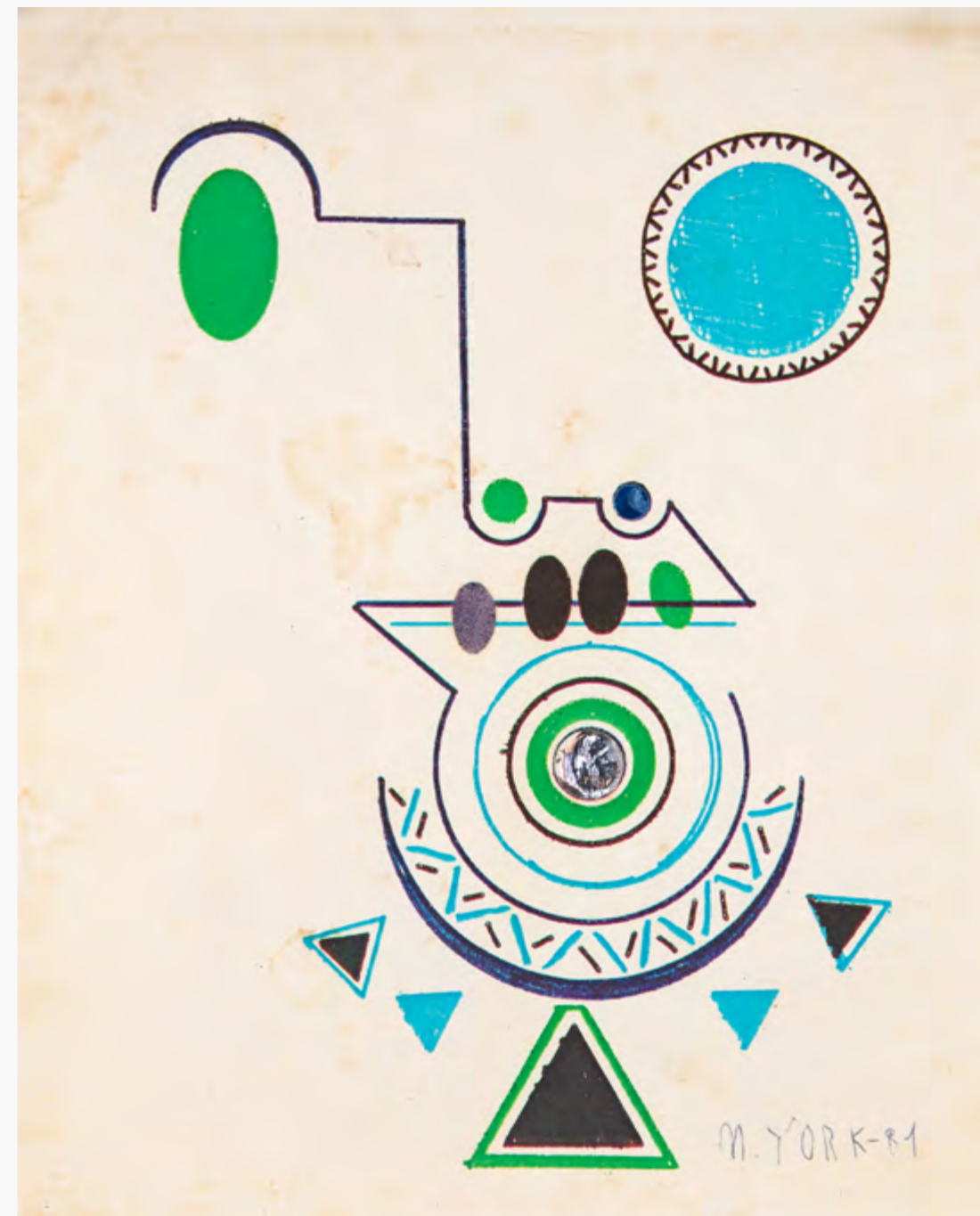


Máscaras Nova-Iorquinas II, 1981
mista sobre papel
22 x 18 cm
assinatura inf. dir.

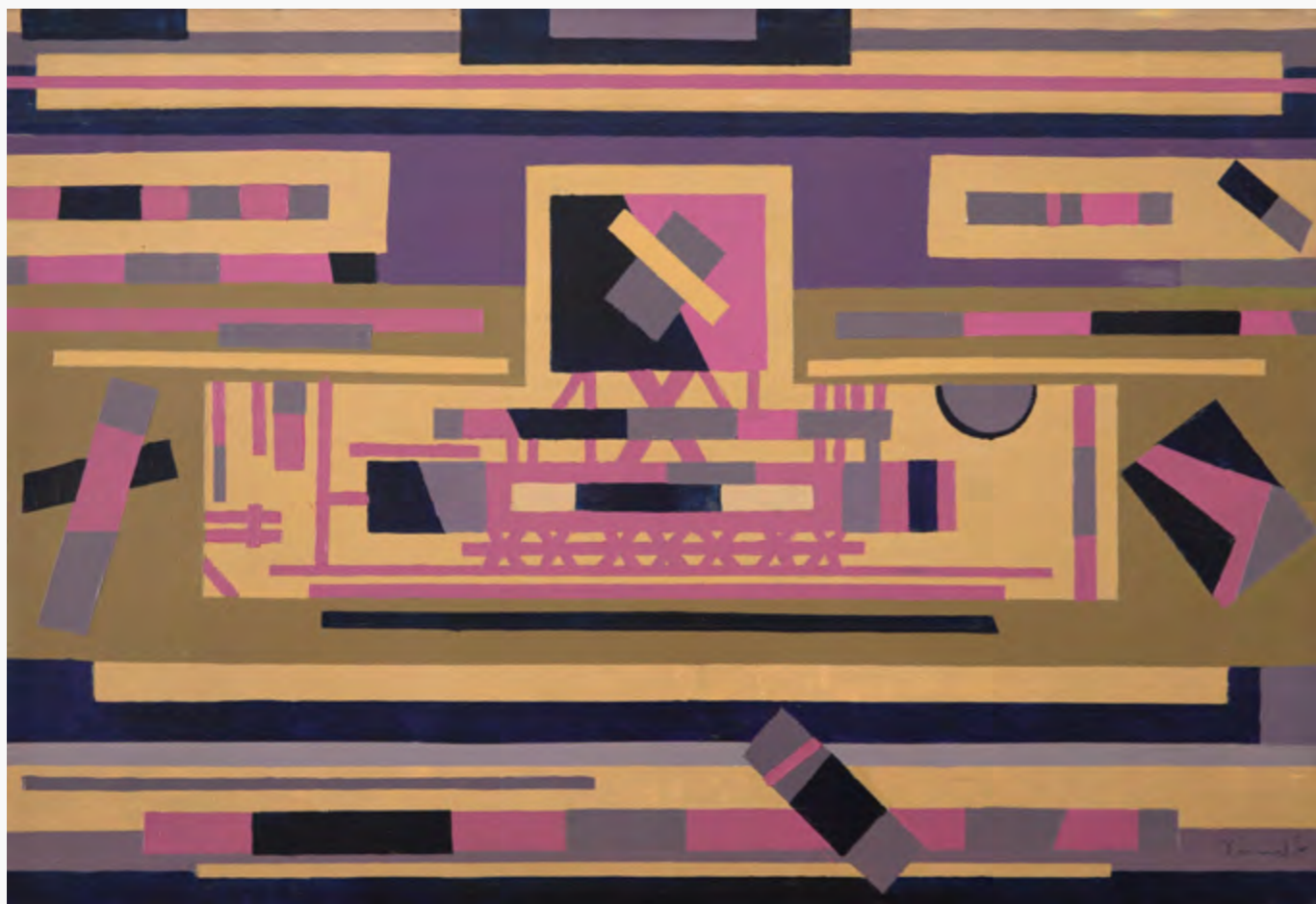


Geométrico I, 1985
acrílica sobre tela
36 x 55 cm
assinatura no verso

Reproduzida no livro Niobe Xandó, 2015, pág. 151.

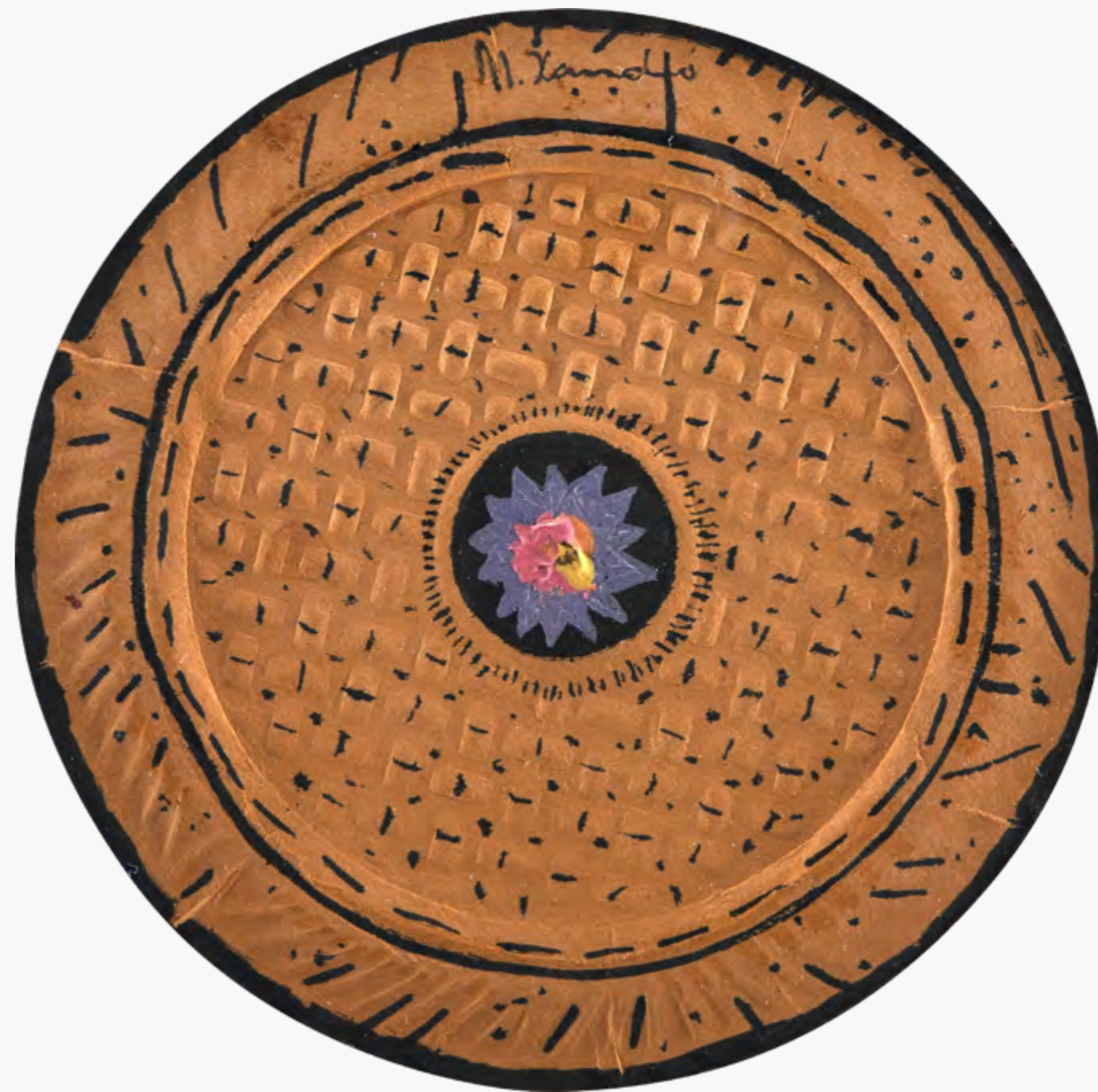


Máscaras Nova-Iorquinas II, 1981
mista sobre papel
22 x 18 cm
assinatura inf. dir.



Geométrico XXXIV, 1979
acrílica sobre tela
50 x 75 cm
assinatura inf. dir.

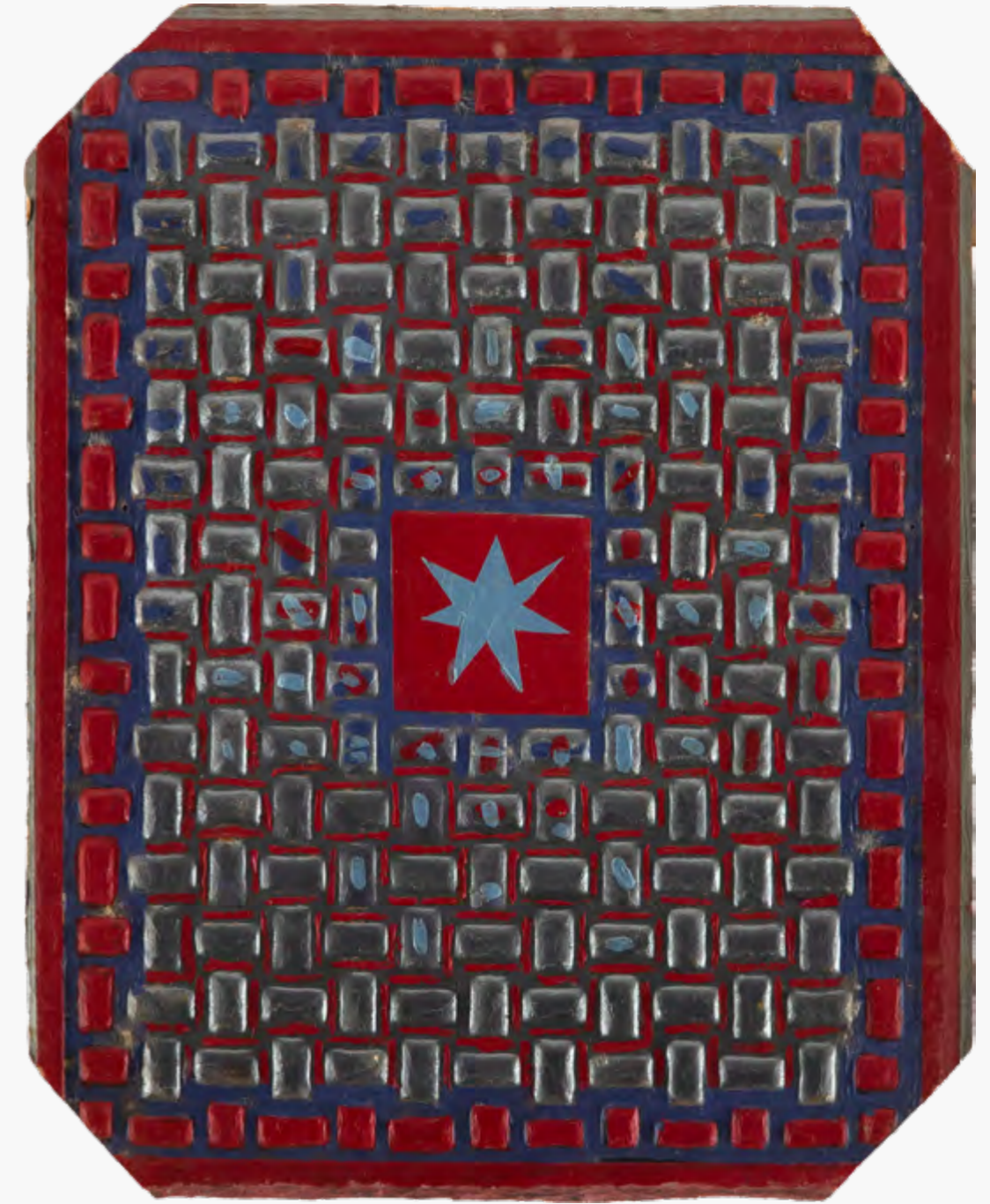
Reproduzida no livro Niobe Xandó, 2015, pág. 153.
Participou da exposição “Niobe Xandó - A arte de subverter a ordem das coisas”, na Pinacoteca do Estado de São Paulo, 2007. Reproduzida no catálogo da mostra, pág. 153.



Sem título, 1988
mista sobre papel
21 cm diâmetro
assinado



Sem título, 1989
acrílica sobre tela
115 x 80 cm
assinatura direita



Bandeja I, 1989
acrílica sobre papel
34 x 27 cm

Reproduzida no livro Niobe Xandó, 2015, pág. 194.
Participou da exposição "Niobe Xandó - A arte de subverter a ordem das coisas", na Pinacoteca do Estado de São Paulo, 2007. Reproduzida no catálogo da mostra, pág. 213.



Toalha de crochê, déc. 1990
acrílica sobre linha
18 cm diâmetro



Letrismo (Lourdes), 1990
acrílica sobre madeira
46 x 64 cm
assinatura inf. esq.



Toalha de crochê, déc. 1990
acrílica sobre linha
38 x 125 cm



Colagem dada I, déc. 1990
mista sobre entelado
28 x 27 cm
assinatura inf. dir.

Participou da exposição "Niobe Xandó - A arte de subverter a ordem das coisas", na Pinacoteca do Estado de São Paulo, 2007. Reproduzida no catálogo da mostra, pág. 221.



Auto retrato/mulher sem rosto, 1995
acrílica sobre entelado
41 x 33 cm
assinado

Reproduzida no livro Niobe Xandó, 2015, pág. 203.
Participou da exposição “Niobe Xandó - A arte de subverter a ordem das coisas”, na Pinacoteca do Estado de São Paulo, 2007. Reproduzida no catálogo da mostra, pág. 225.



Toalha XXX, déc. 1990
acrílica sobre linha
26 x 70 cm

Participou da exposição “Niobe Xandó - A arte de subverter a ordem das coisas”, na Pinacoteca do Estado de São Paulo, 2007. Reproduzida no catálogo da mostra, pág. 235.



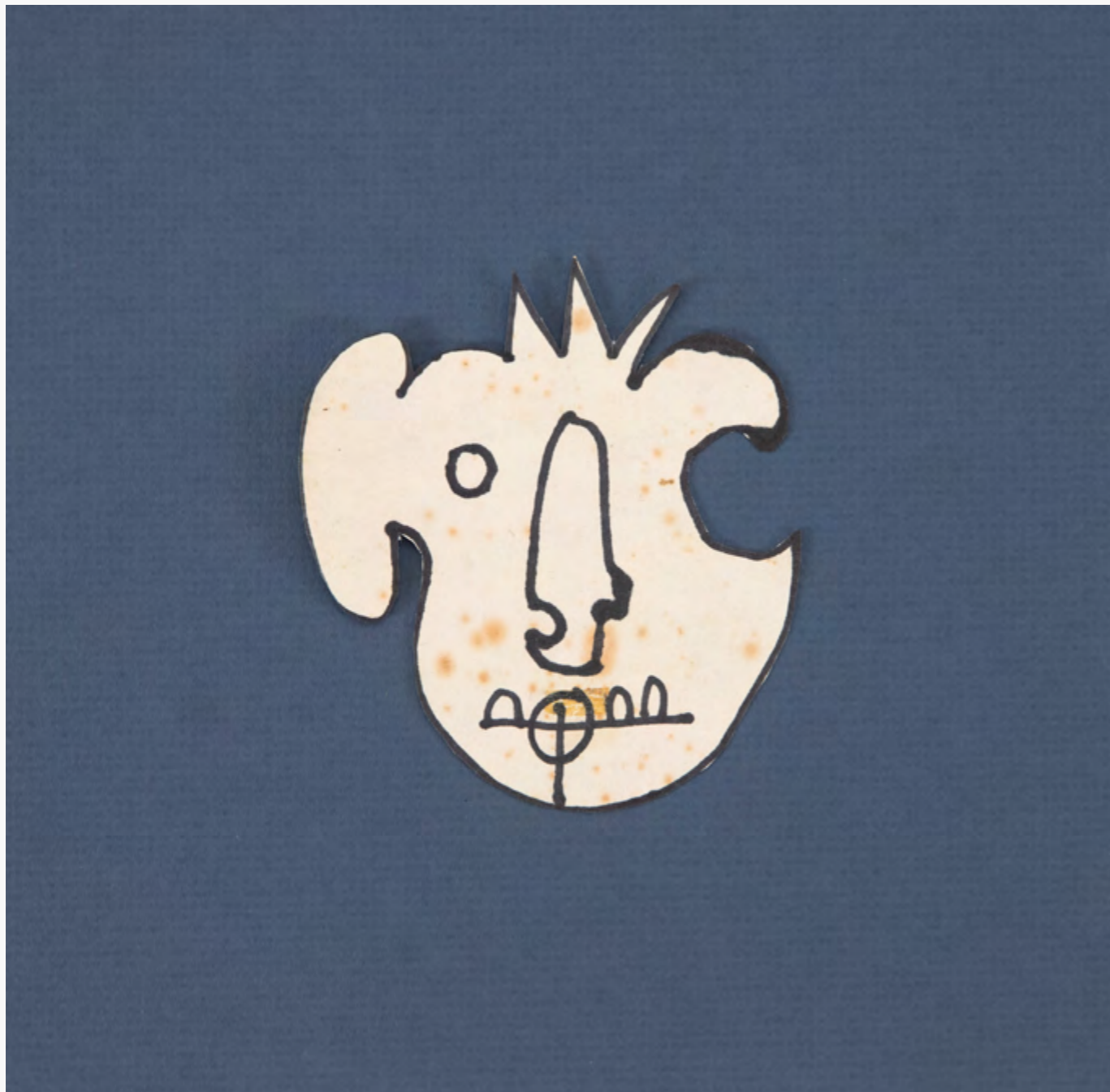
O novo enigma, 1999
mista sobre tela
41 x 33 cm
assinatura no verso

Reproduzida no livro Niobe Xandó, 2015, pág. 201.
Participou da exposição “Niobe Xandó - A arte de subverter a ordem das coisas”, na Pinacoteca do Estado de São Paulo, 2007. Reproduzida no catálogo da mostra, pág. 229.



Assemblage I, 1995
mista sobre papel
35 x 22 cm
assinatura no verso

Reproduzida no livro Niobe Xandó, 2015, pág. 195.
Participou da exposição “Niobe Xandó - A arte de subverter a ordem das coisas”, na Pinacoteca do Estado de São Paulo, 2007. Reproduzida no catálogo da mostra, pág. 221.



Máscara, s/d
nanquim e colagem sobre papel
22 x 22 cm



Sem título, s/d
óleo sobre tela
54 x 65 cm
assinatura inf. esq.



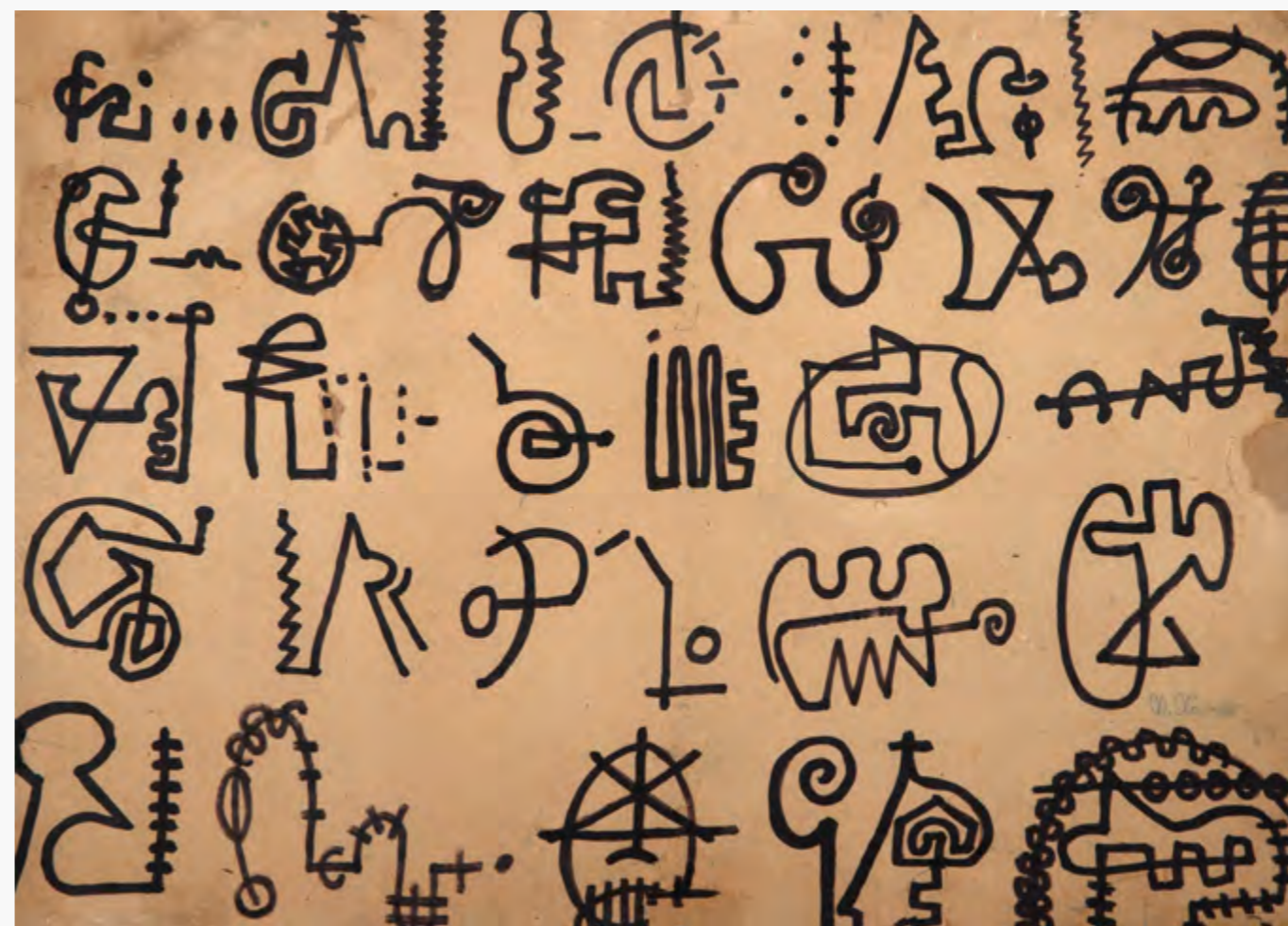
Flor fantástica, s/d
nanquim sobre papel
35 x 25 cm
assinatura inf. centro



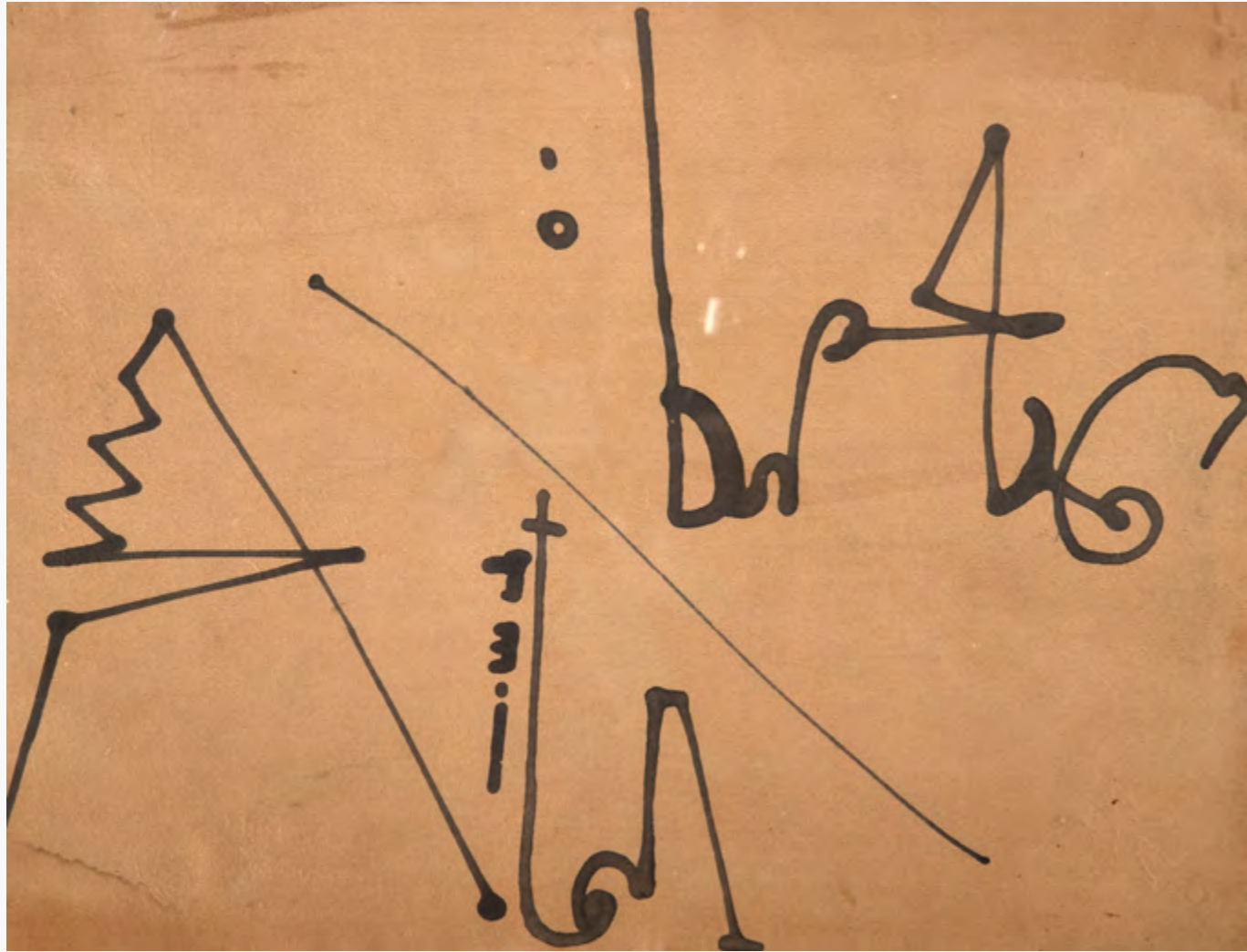
Letrismo (Lourdes), s/d
acrílica sobre madeira
34 x 49 cm
assinatura inf. esq.



Sem título, s/d
nanquim sobre papel
22 x 31 cm
assinatura inf. dir.



Sem título (letrismo), s/d
nanquim sobre papel
46 x 64 cm
assinatura inf. dir.



Sem título, s/d
nanquim sobre kraft
43 x 56 cm



Sem título, s/d
nanquim sobre papel
22 x 31 cm
assinatura inf. esq.



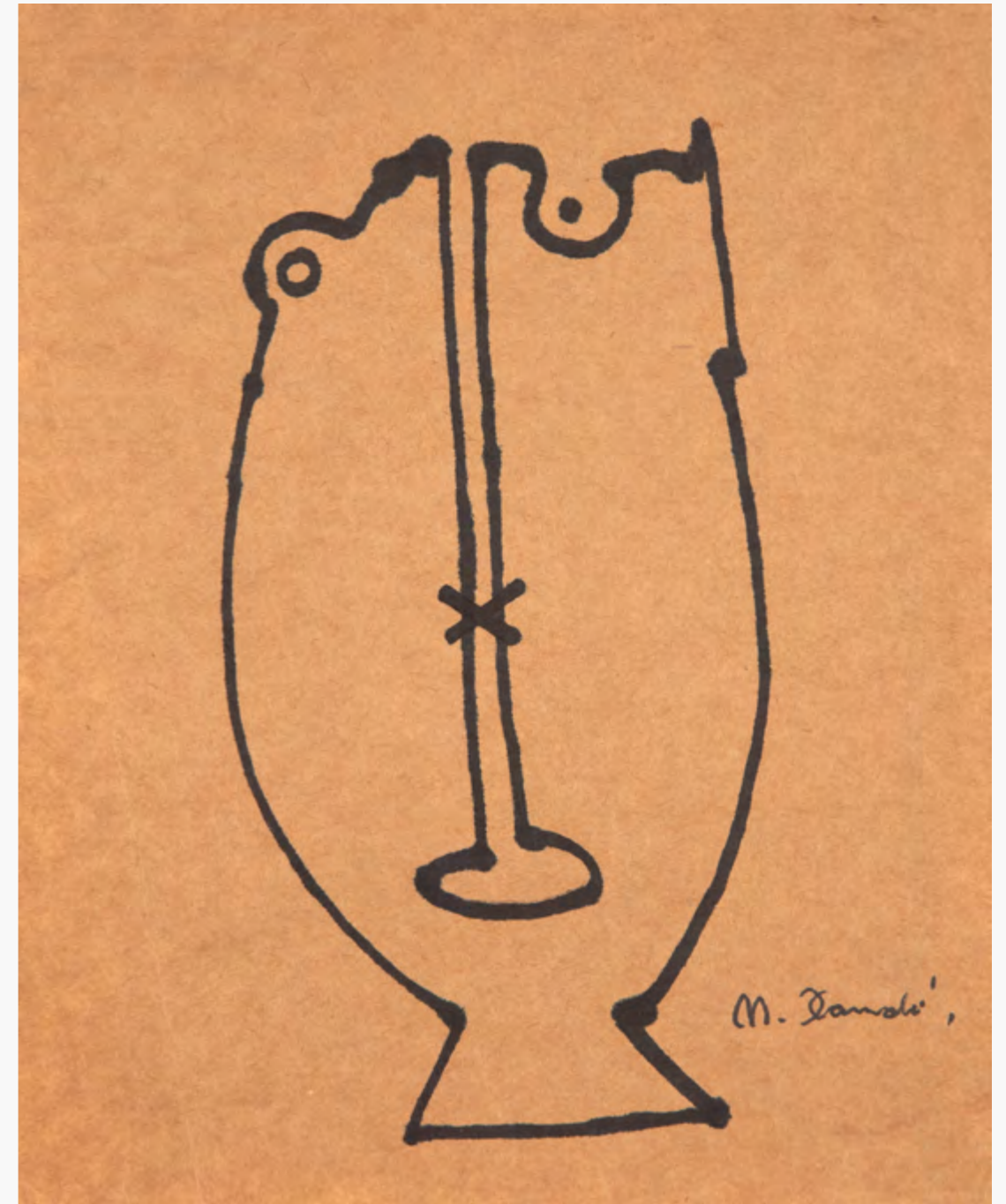
Sem título, s/d
desenho sobre papel
30 x 23 cm



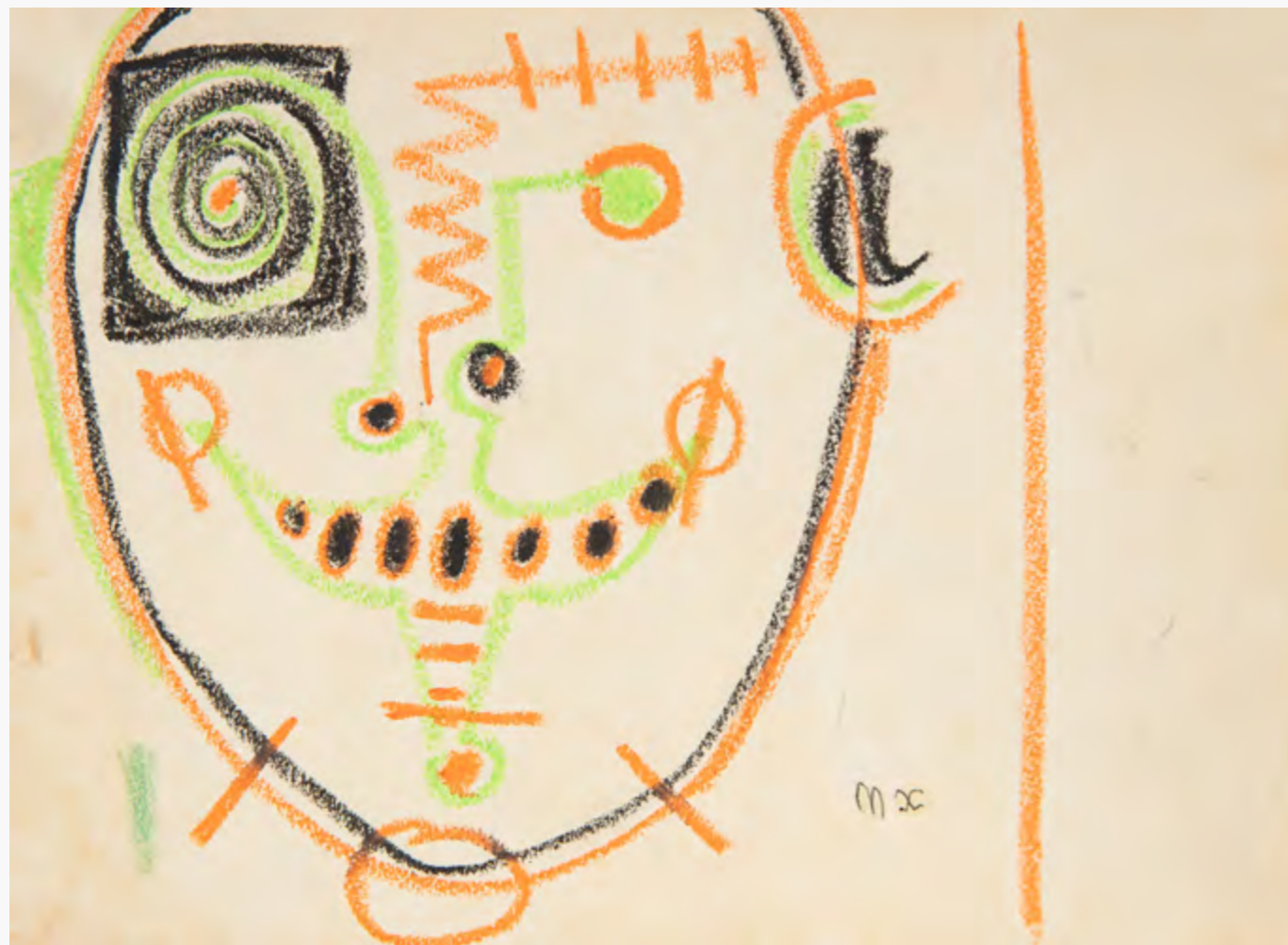
Sem título, s/d
desenho e colagem sobre papel
41 x 51 cm



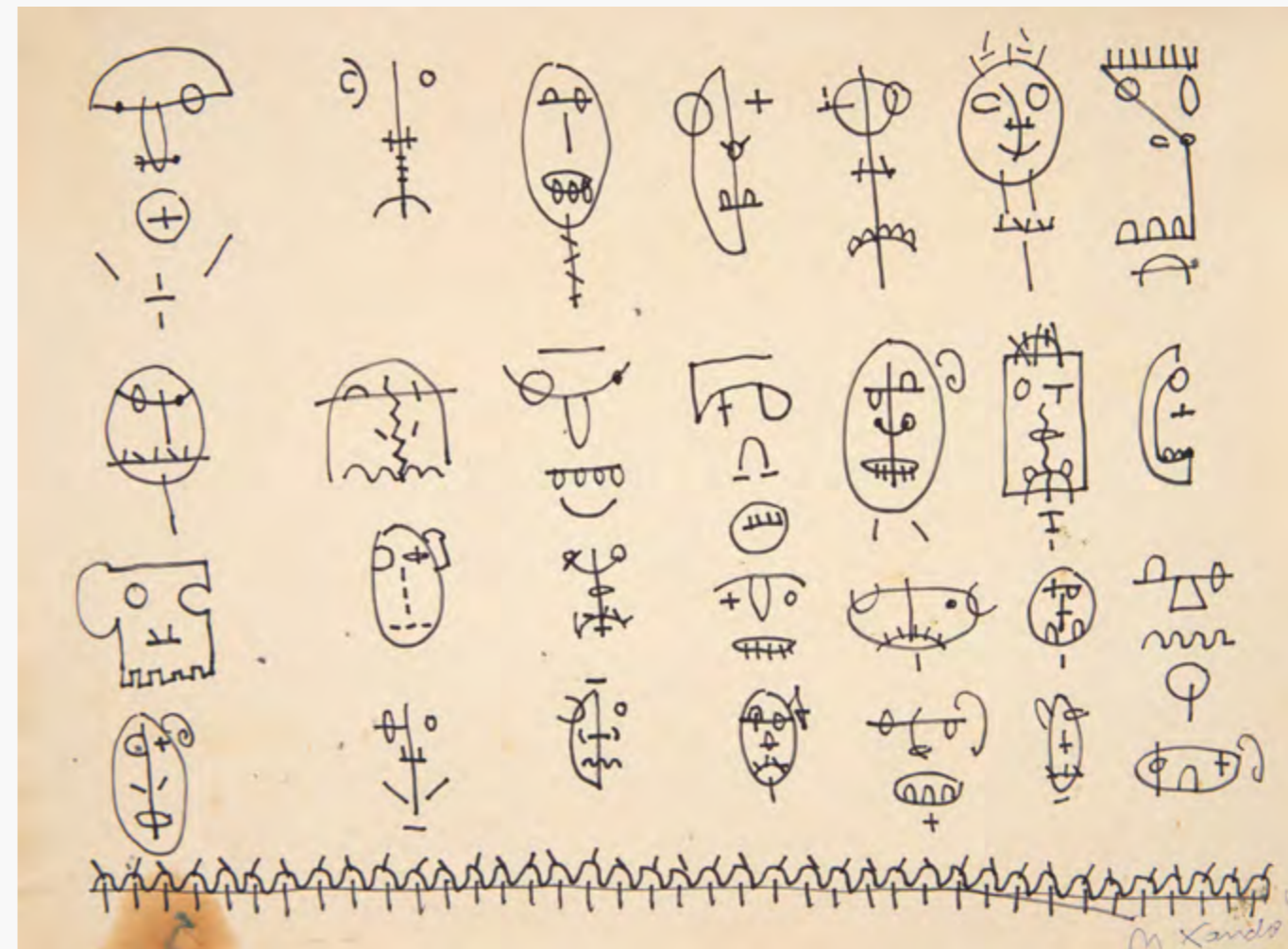
Sem título, s/d
desenho sobre papel
22 x 16 cm



Sem título, s/d
desenho sobre papel
25 x 20 cm
assinatura inf. dir.



Sem título, s/d
 desenho sobre papel
 16 x 22 cm
 assinatura inf. dir.



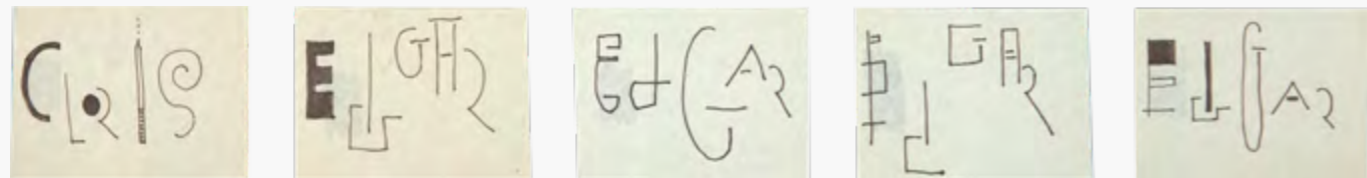
Sem título, s/d
 nanquim sobre papel
 23 x 31 cm
 assinatura inf. dir.



Bárbara, s/d
mista sobre papel
13 x 21 cm
assinatura inf. esq.



Sem título, s/d
desenho sobre papel
16 x 22 cm
assinatura inf. dir.



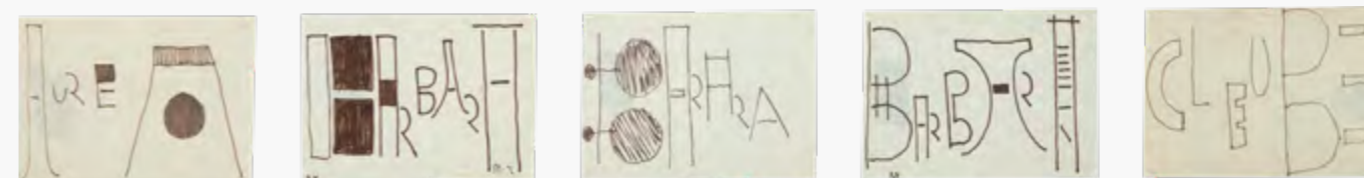
Conjunto de letramento para nomes próprios
(Cris, Edgar), s/d
desenho sobre papel
7 x 10 cm (cada)



Sem título, s/d
desenho sobre papel
16 x 22 cm
assinatura inf. dir.



**Conjunto de letramento para nomes próprios
(Flusser), s/d**
desenho sobre papel
7 x 10 cm (cada)
assinado



**Conjunto de letramento para nomes próprios
(Barbara, Cleube), s/d**
desenho sobre papel
7 x 10 cm (cada)
assinado



Galeria Frente

R. Dr. Melo Alves, 400
Cerqueira Cesar - São Paulo / SP

Horário de atendimento:

De segunda a quinta-feira, das 10h às 19h;
sexta-feira, das 10h às 18h;
sábados, das 10h às 14h;
fechado aos domingos e feriados.

✉ galeriafrente@galeriafrente.com.br

☎ (11) 3064-7575

📞 (11) 3064-7575

📷 [@galeriafrente](https://www.instagram.com/galeriafrente)

📘 [/galeriafrente](https://www.facebook.com/galeriafrente)

🌐 www.galeriafrente.com.br